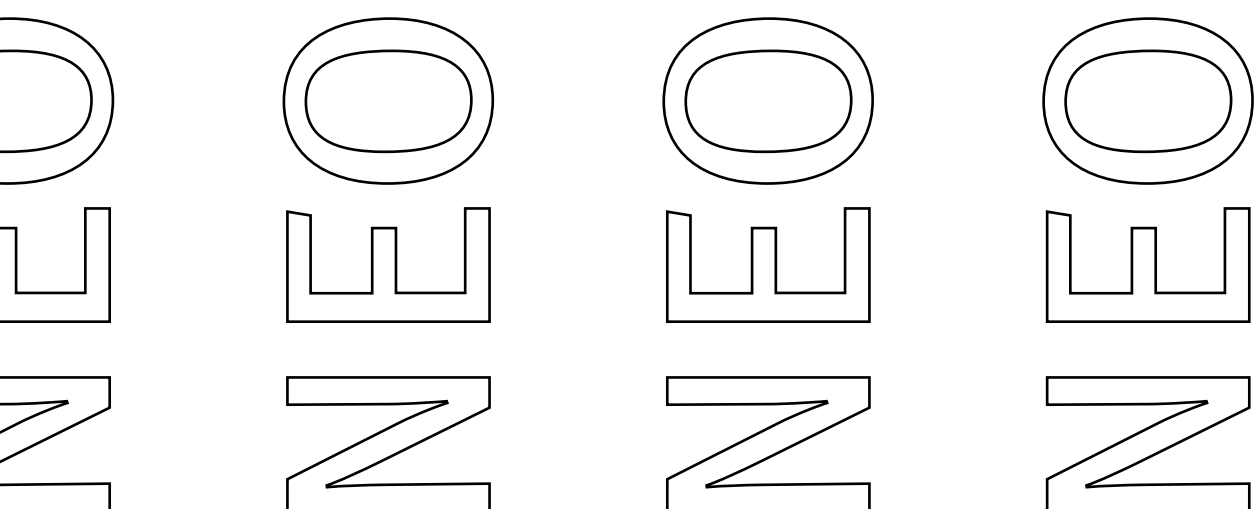


**RECKLI**  

---

**artico**<sup>®</sup>



- 
- ⑥ RECKLI artico® neo
  - ⑩ Inspiration
  - ⑳ RECKLI artico® neo Design
  - ⑳ RECKLI artico® neo Individual
  - ⑳ Mentions légales



La façade est l'aspect extérieur d'un objet. Elle est visible sans dévoiler ce qui se cache à l'intérieur. Elle peut enthousiasmer, intriguer, inspirer. Elle peut raconter une histoire, susciter la curiosité. Elle peut rendre visible ce qui est masqué souligner la destination d'un objet et, finalement, fasciner.

RECKLI

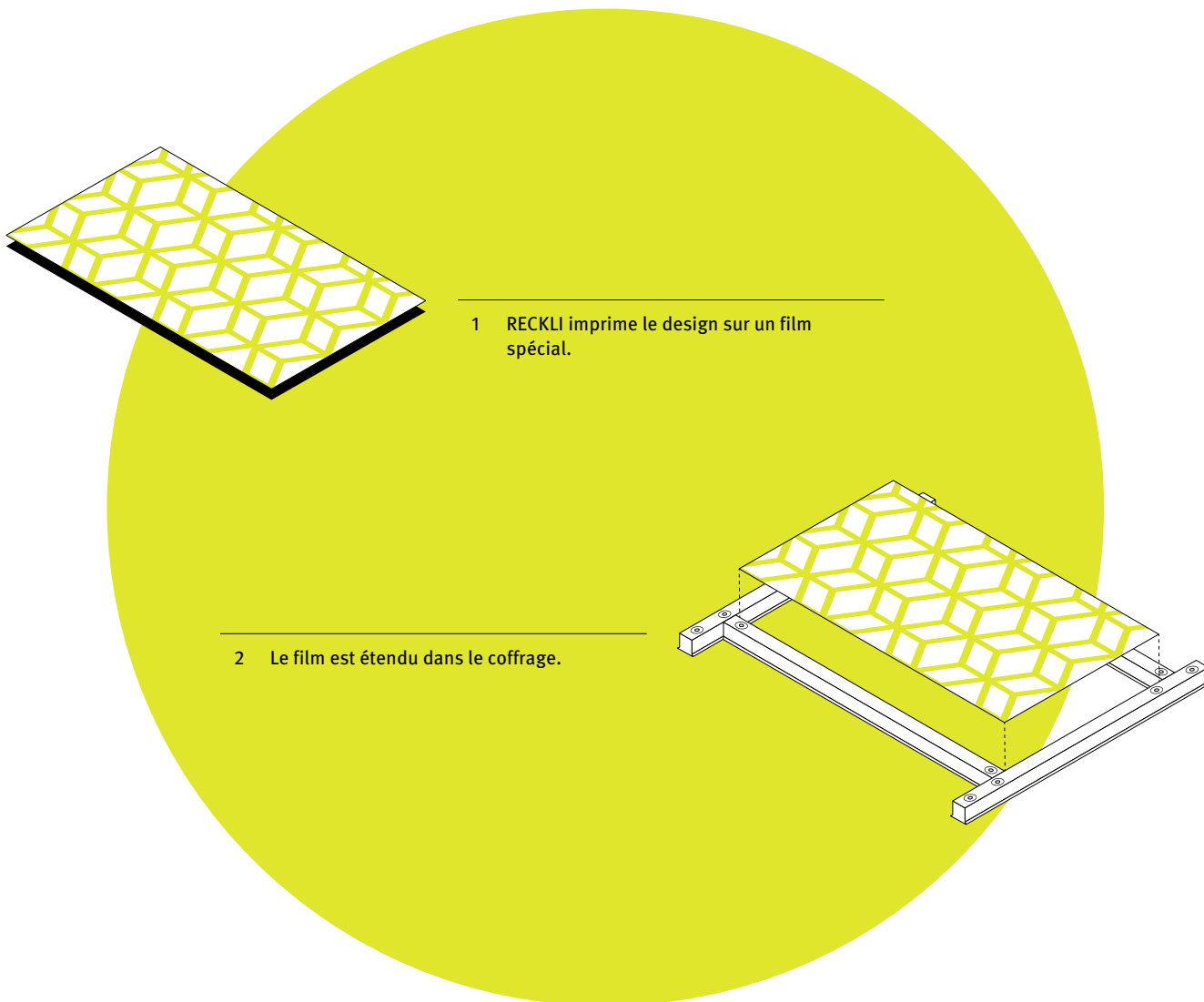
artico<sup>®</sup>

neo

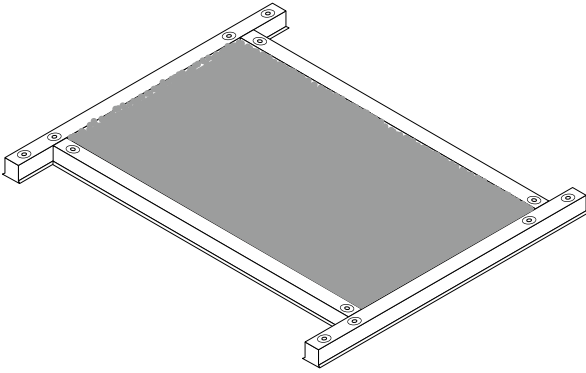
RECKLI artico® neo complète les possibilités créatives du béton architectural d'une composante essentielle. Grâce à ce processus, photos, images, designs individuels et graphismes deviennent visibles. Lumière et ombre n'ont aucune influence. C'est pourquoi RECKLI artico® neo convient parfaitement en intérieur.

## Le procédé est simple :

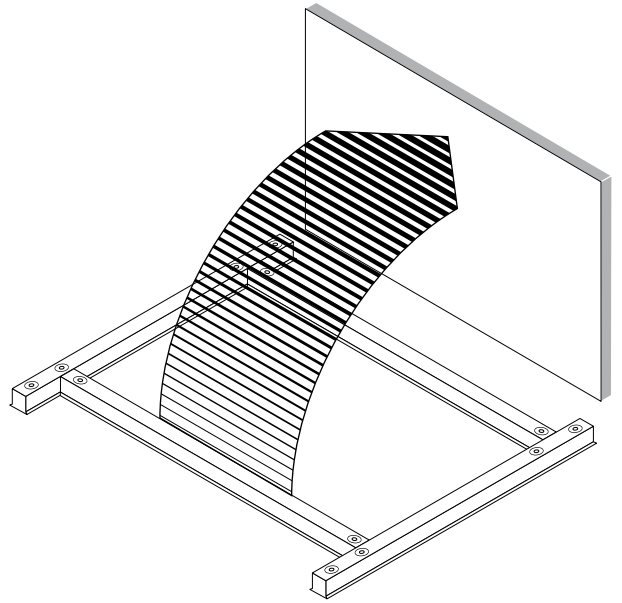
RECKLI artico® neo est un film plastique sur lequel sont imprimés les graphismes ou photos avec un désactivant béton de grande qualité. Le désactivant provoque une prise du béton décalée dans le temps de telle sorte que celui-ci peut être lavé après démoulage. La laitance de ciment est partiellement éliminée. Le contraste entre les surfaces lavées et les surfaces lisses fait apparaître les graphismes ou photos. Les films sont destinés à un usage unique.



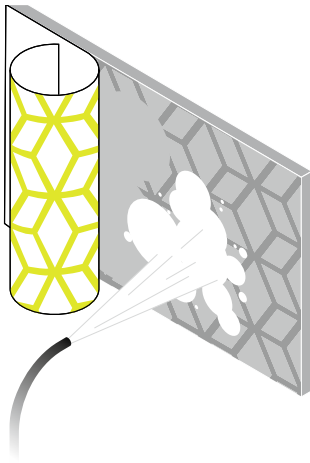




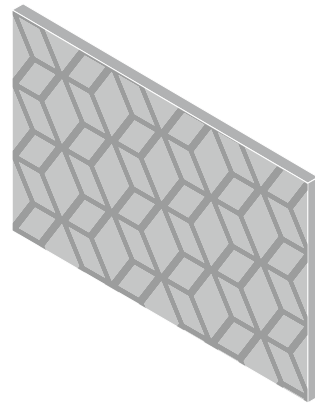
3 Le béton est coulé dans le moule.



4 Lorsque le béton est totalement durci, la pièce de béton peut être décoffrée.



5 Le film est simplement retiré de l'élément en béton et le béton lavé avec un nettoyeur haute pression.



6 L'interaction des surfaces lavées et lisses fait apparaître le design.

NEO  
NEO  
NEO

NEO  
NEO  
NEO

NEO  
NEO  
NEO

NEO  
NEO  
NEO

NEO  
NEO  
NEO

NEO  
NEO  
NEO

















9

artico® neo Design  
PASSTTSCHO





# WELCOMED TO THE NEW WORLD

③

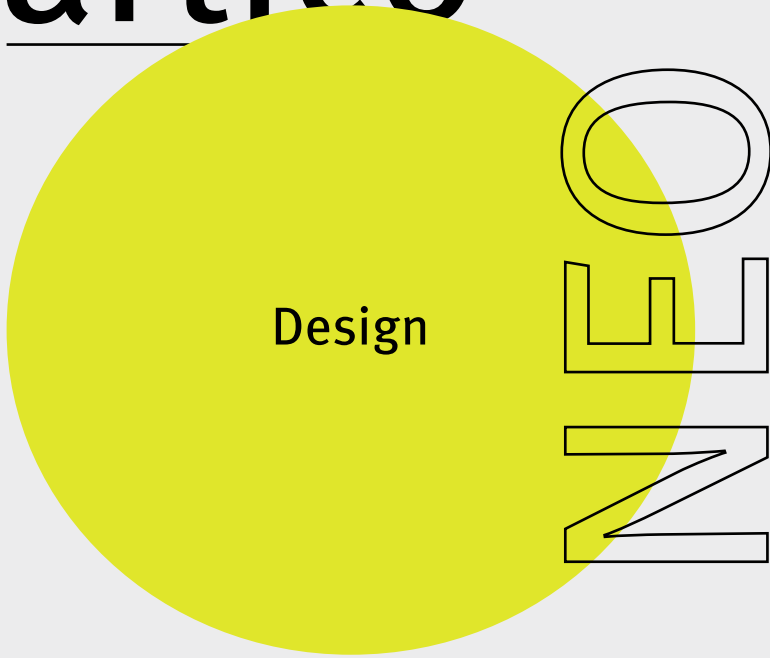
artico® neo Design  
CUBES

# RECKLI

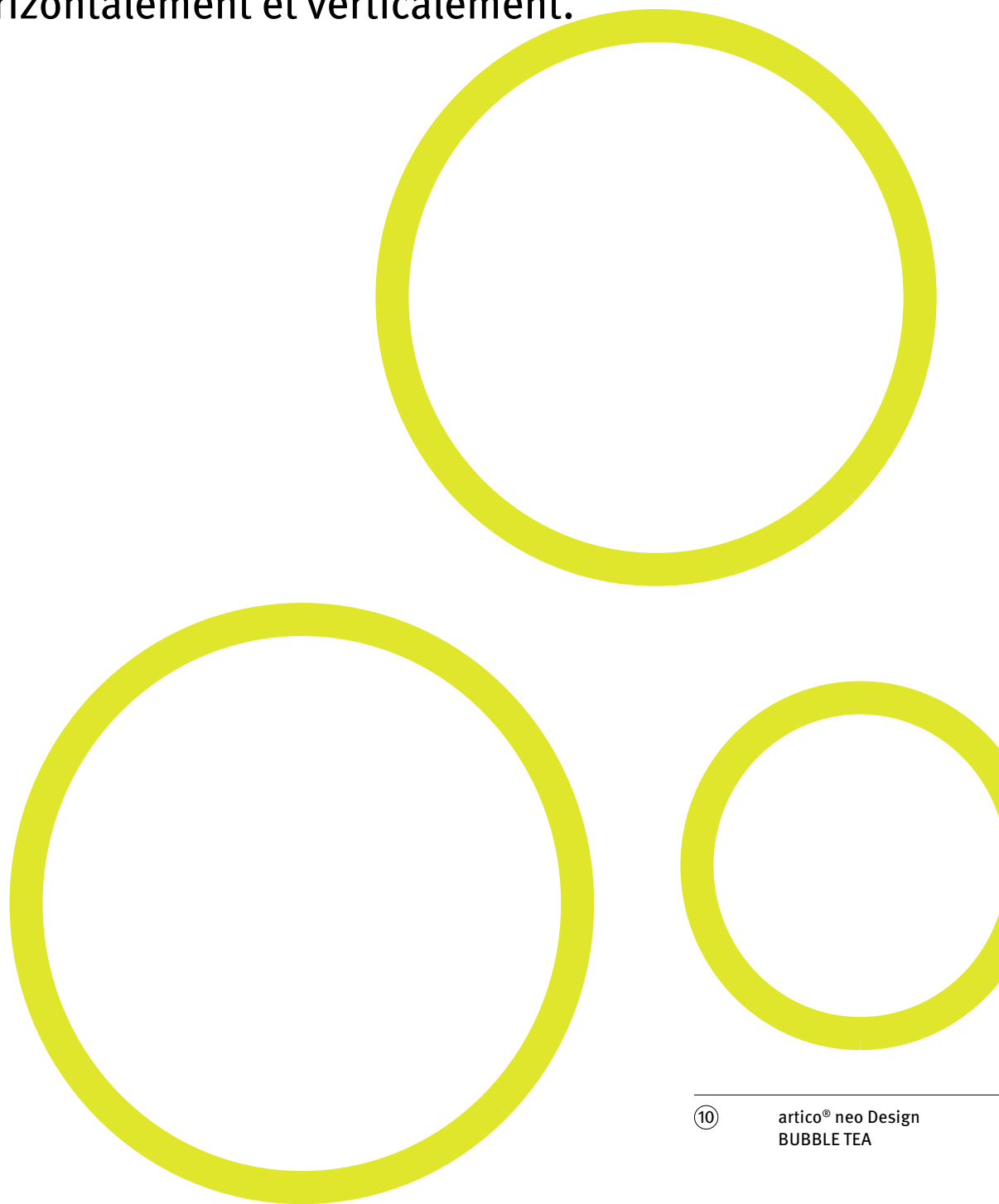
---

# artico®

---



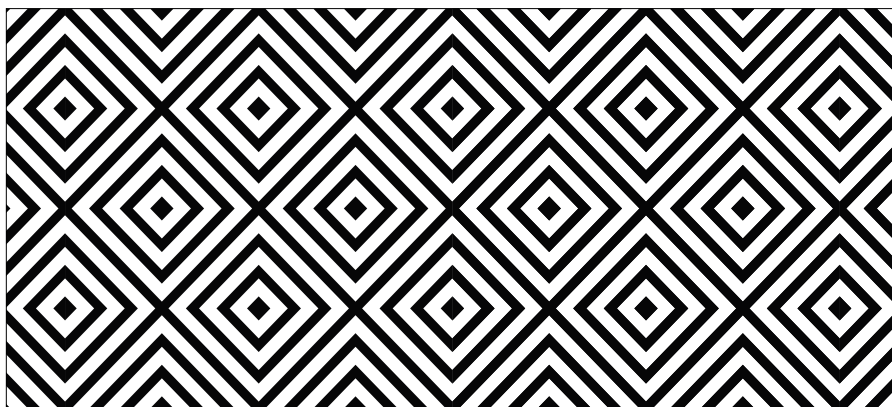
Avec notre collection artico® neo Design, nous vous présentons des motifs disponibles en standard. Nous fournissons ces designs en rouleaux de dimensions 3,15 m × 25,00. Le film peut être découpé sur place à la dimension voulue. Les designs sont raccordables horizontalement et verticalement.



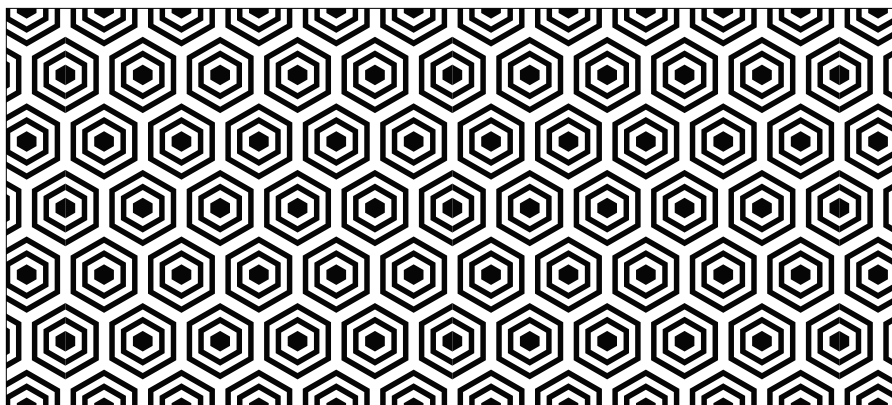
⑩

artico® neo Design  
BUBBLE TEA

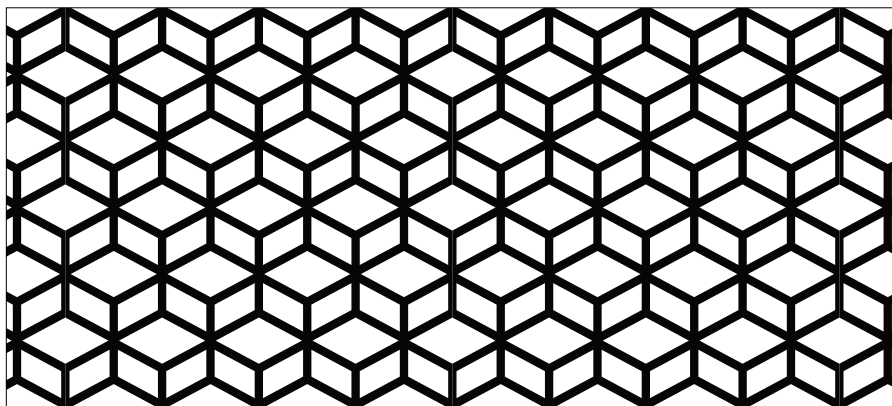
① BE SQUARED



② CUPCAKES

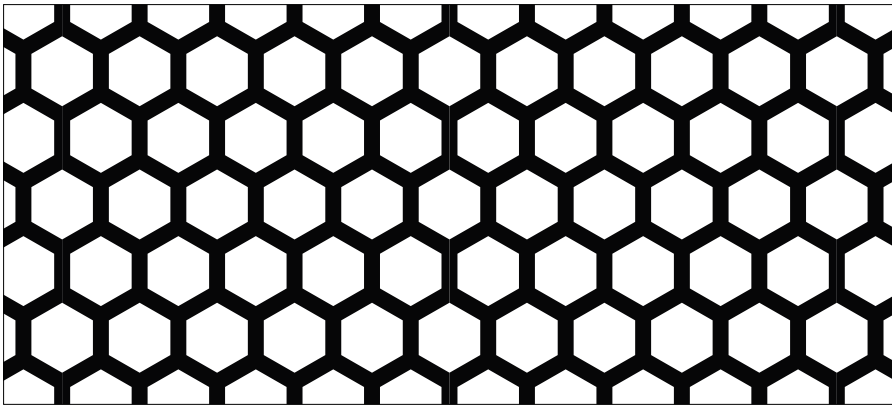


③ CUBES

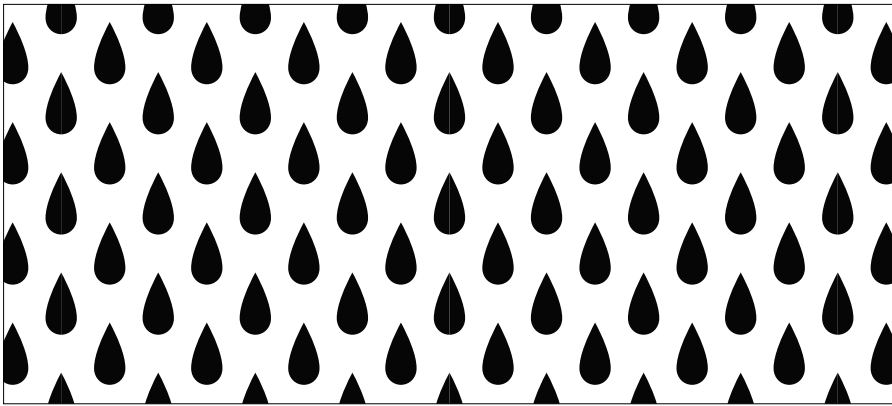


④ FLOWER POWER





⑤ HONEY BEES



⑥ DRIP DROPS

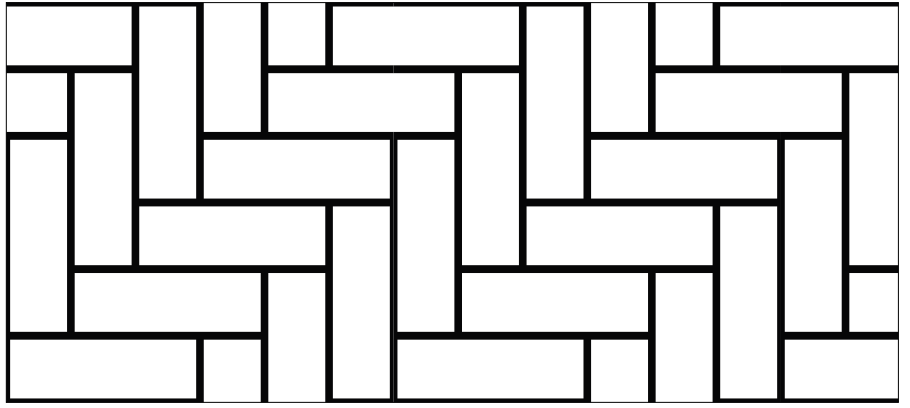


⑦ METRO

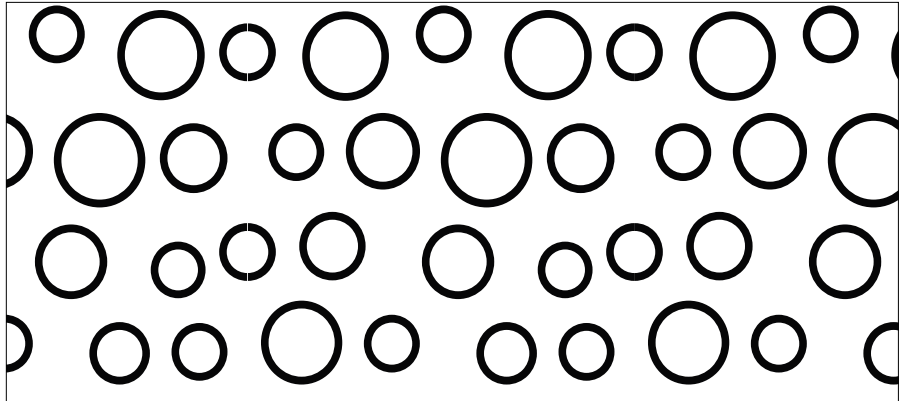


⑧ FLAMES OF PARADISE

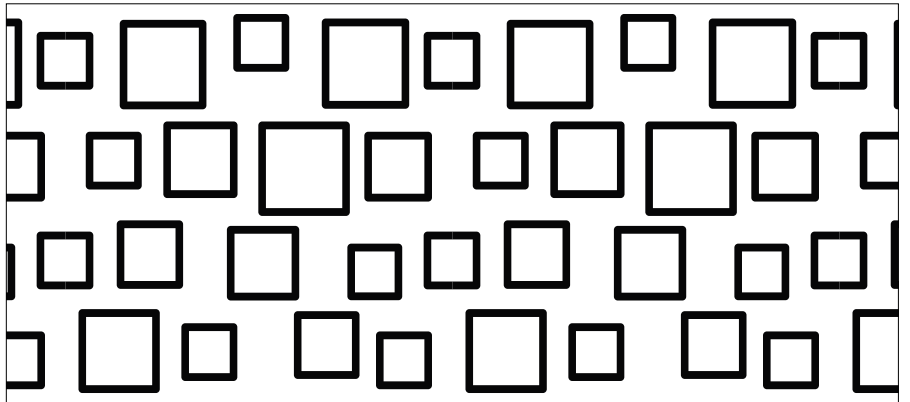
⑨ PASSTSCHO



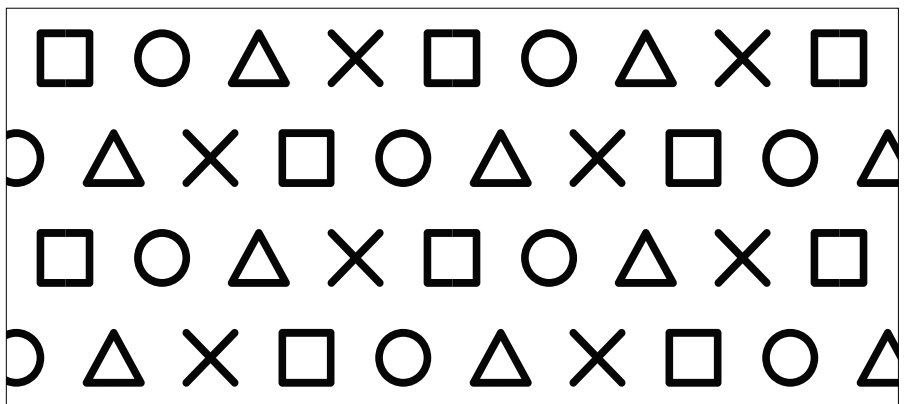
⑩ BUBBLE TEA



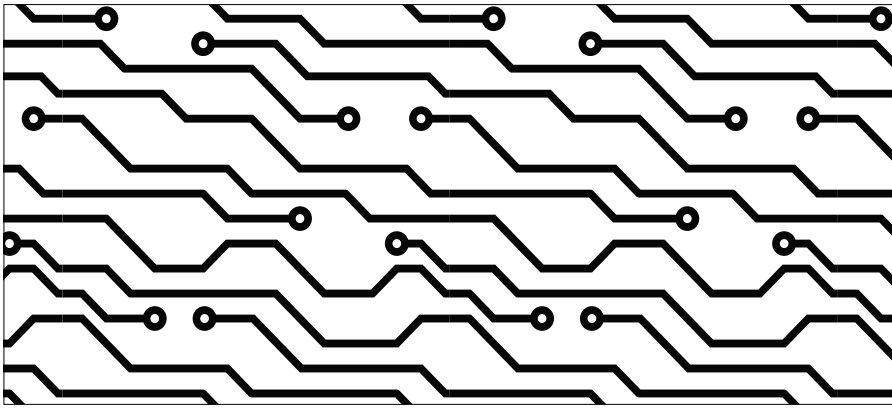
⑪ CASKET



⑫ GAME CONTROL

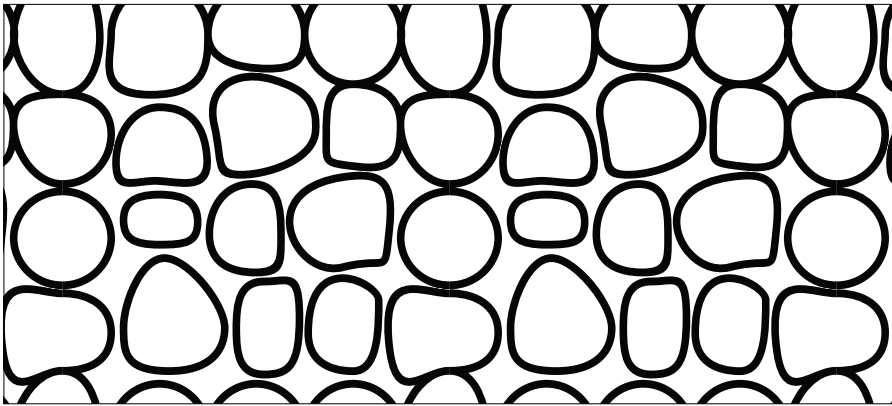






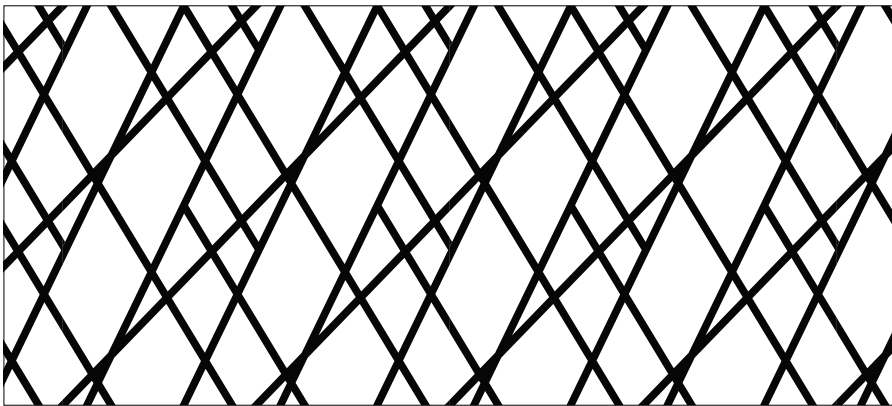
13

BIG DATA



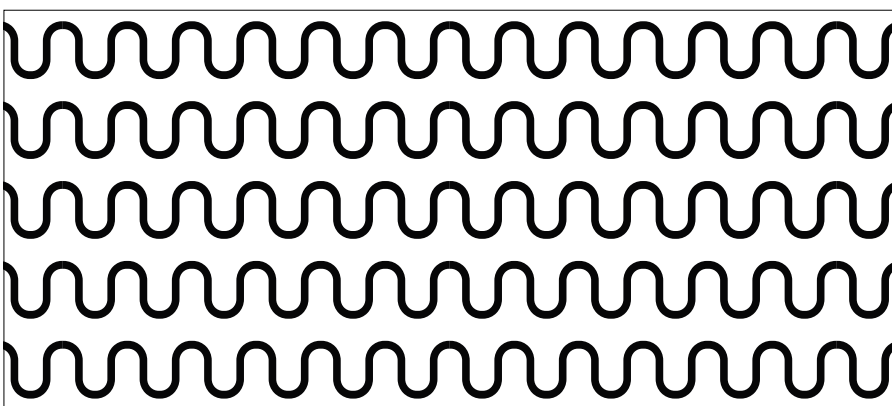
14

STONEHENGE



15

KNITTING NEEDLES



16

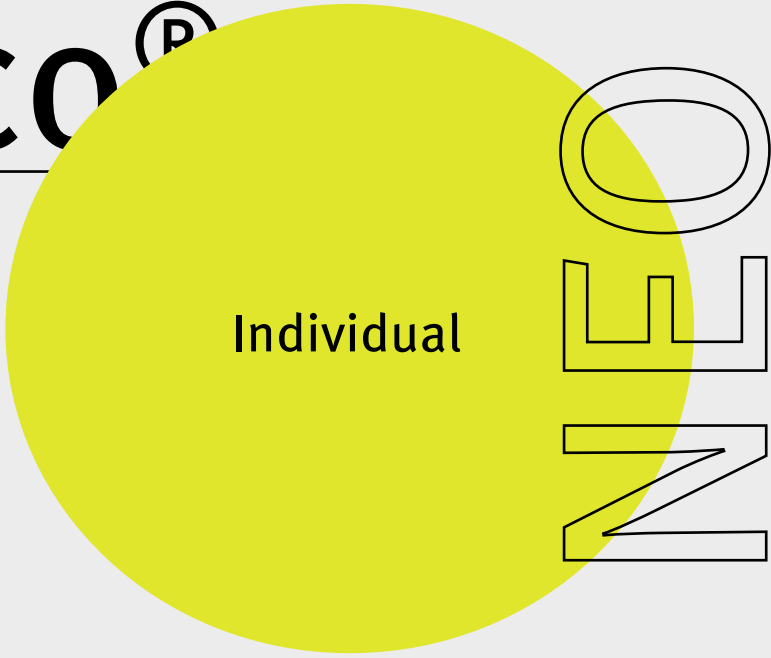
ZIPPER

# RECKLI

---

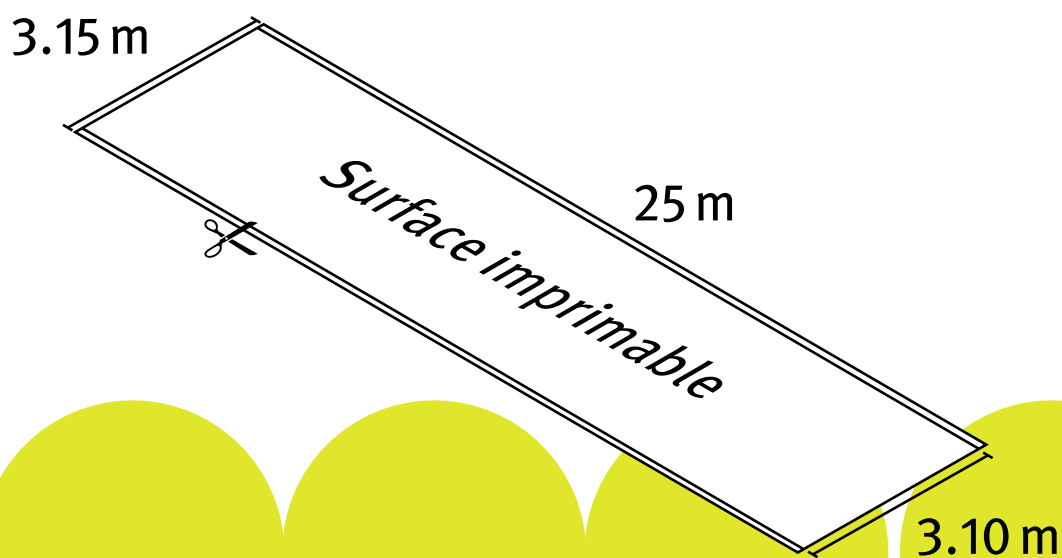
# artico®

---





Votre design personnalisé ou photo est imprimé à la dimension max. de 3,10m × 25m sur un film plastique (3,15m × 25m) et découpé à la taille voulue.



Votre design personnalisé ou photo est imprimé à la dimension max. de 3,10m × 25m sur un film plastique et découpé à la taille voulue.

Nous assurons le traitement des fichiers et, à la demande, envoyons une visualisation.

Les photos sont transposées en points de trame en impression journal. Leur taille dépend du modèle de photo et de la distance d'observation et est définie en fonction du projet.

Nous pouvons réaliser des films tests qui seront facturés. Ainsi, l'usine de préfabrication peut optimiser la composition du béton en conséquence.

Les designs initialement produits peuvent être commandés à nouveau à tout moment. Grâce au processus spécial de fabrication, il n'y a aucun frais de montage. Les designs individuels peuvent être refabriqués dans les meilleurs délais.



Béton architecto-  
nique avec effet de  
profondeur –  
Visualisation de  
photos et graphismes  
à la surface du béton  
indépendamment de  
la lumière. Pour une  
liberté de création  
illimitée.









RECKLI artico® neo

Version 01

Juillet 2018

Éditeurs

Reckli GmbH, [www.reckli.de](http://www.reckli.de)

Gewerkenstraße 9a, 44628 Herne, Deutschland

T +49 2323 17060, F +49 2323 170650

Dr. Bernd Trompeter (Directeur général)

Lutz Hammer (Directeur du marketing), [marketing@reckli.de](mailto:marketing@reckli.de)

Corinna Uphaus (Marketing), [marketing@reckli.de](mailto:marketing@reckli.de)

Responsible Agency

ONEWORX GmbH, [www.oneworx.de](http://www.oneworx.de)

Mathildenstraße 15a, 45130 Essen, Deutschland

Ina Bunge (Directeur artistique), [ina.bunge@oneworx.de](mailto:ina.bunge@oneworx.de)

Carsten Nierobisch (Directeur artistique), [carsten.nierobisch@oneworx.de](mailto:carsten.nierobisch@oneworx.de)

Visualisation 3D

P. 12 ipd3d, [www.ipd3d.com](http://www.ipd3d.com)

P. 14/15 ipd3d, [www.ipd3d.com](http://www.ipd3d.com)

Imprimerie

becker druck F.W. Becker GmbH, [www.becker-druck-verlag.de](http://www.becker-druck-verlag.de)

Grafenstraße 46, 59821 Arnsberg



