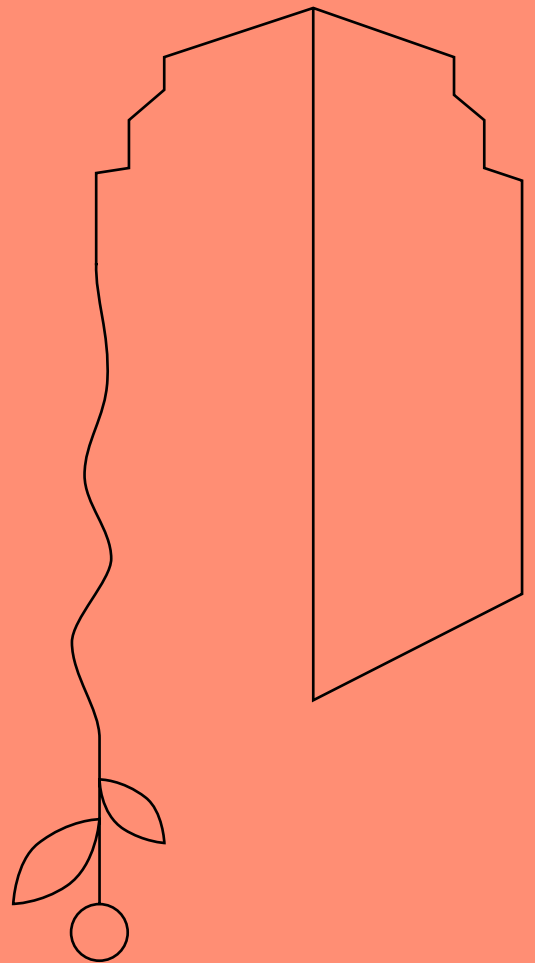


FORM
FOLLOWS
FLORA





UN
N

CONCRETE



GLE

5 Éditorial

6 Inspiration

26 Designer

34 RECKLI
SELECT

L'étincelle pour l'inspiration vient souvent de ce que nous connaissons. Si nous comprenons comment et pourquoi ce qui existe fonctionne, nous pouvons transposer la recette du succès sur de nouveaux champs et proposer de nouvelles textures.

Depuis 5 décennies, nos structures standard font leurs preuves dans des catégories de design comme le bois, la pierre et la maçonnerie ou fantaisie. Considérées sous un autre angle, elles gagnent une dimension totalement nouvelle : Notre *Rippe Typ P* très régulière se pose en structure nervurée précise sur la façade – à côté d'une palme courbée, elle adopte par contre une nouvelle identité organique. Avec sa surface, notre matrice *Marne* imite l'enduit gratté- ou enserre tout un bâtiment comme de la mousse sauvage.

Sur le thème Form follows Flora, le lookbook montre une sélection de structures standard dans un contraste floral qui les fait revivre. Dans notre lookbook, nous vous présentons des interprétations passionnantes et modernes de structures standard sélectionnées.

Laissez de nouvelles idées vous inspirer.

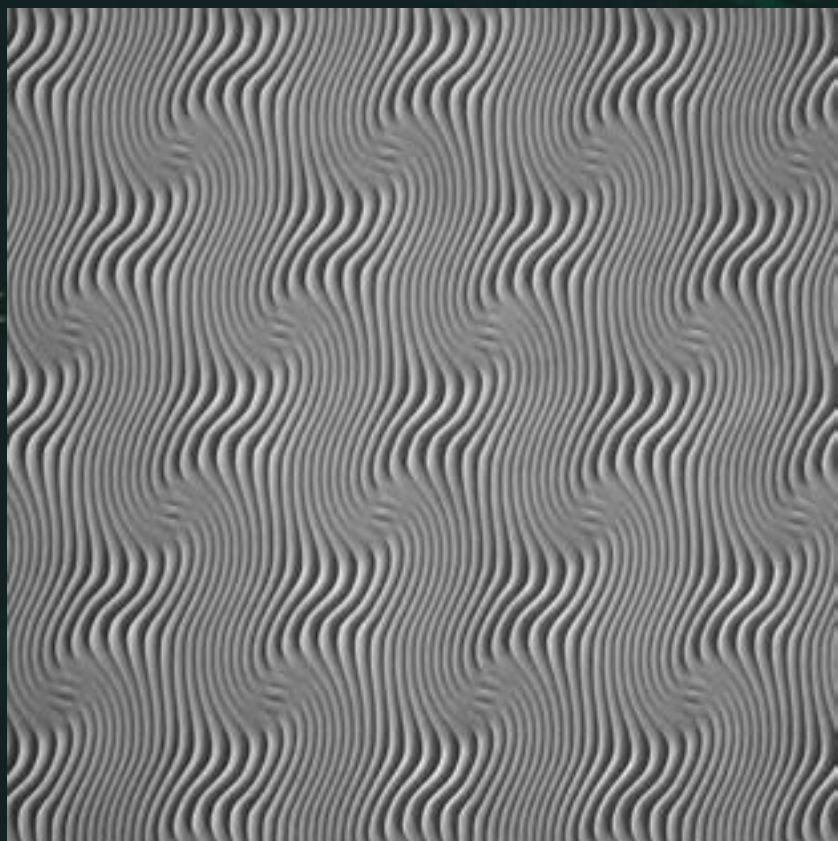


Nos matrices sont fabriquées à la main à l'usine. Le moulage d'une structure naturelle, un dessin ou un design numérique servent de modèle. Partant de là, les experts fabriquent dans notre menuiserie un modèle positif sur lequel sont coulées les matrices. Le mélange d'élastomères pour les matrices, que nous continuons de développer sans cesse, garantit la reproduction exacte des détails dans le béton et les rend si résistantes qu'elles peuvent s'utiliser jusqu'à 100 fois.



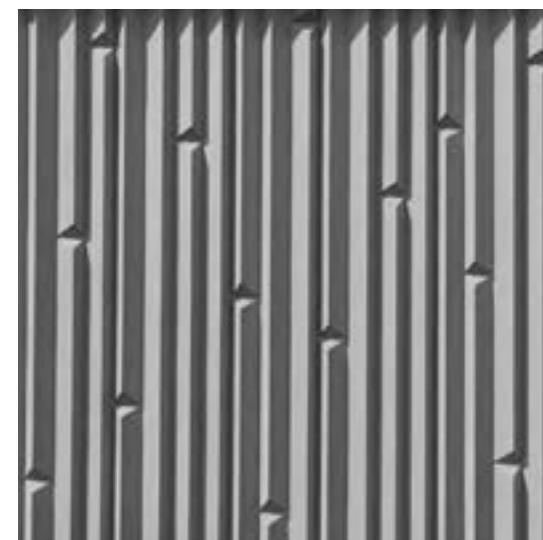


Les vagues symétriques serpentent de manière presque hypnotique sur le béton pour l'observateur de manière aussi fascinante que les fougères qui ondulent et frisent au vent.



I was taught
be smart stay
humble. I was
taught be hard,
don't fumble.
I was taught in
this concrete
jungle, rumble
young man,
rumble.

Juelz Santana –
Rumble Young Man Rumble

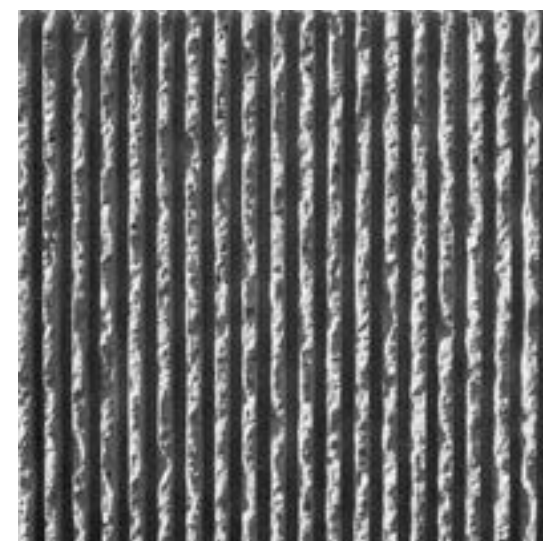


2/236 California

RECKLI SELECT →

Abstrait

Une structure de nervures géométriques avec un tracé rectiligne. Les nervures de forme triangulaire, convergent en pointe vers le haut et sont rythmées par des rainures triangulaires bisautées.

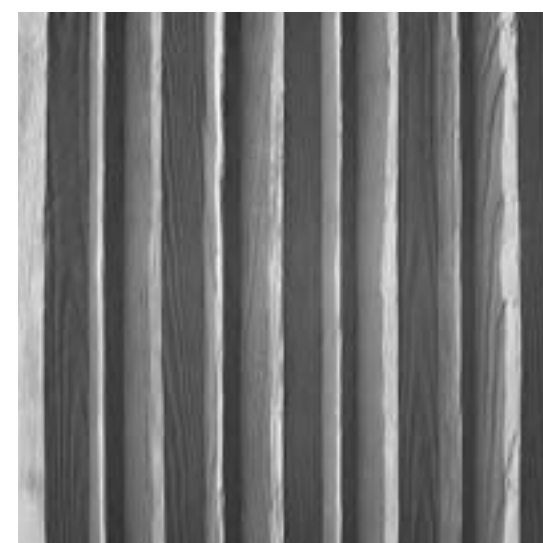


1/41 B Ibiza

RECKLI SELECT →

Cannelures et Vagues

Structure à cannelures éclatées avec fond lisse de 15 mm de large.

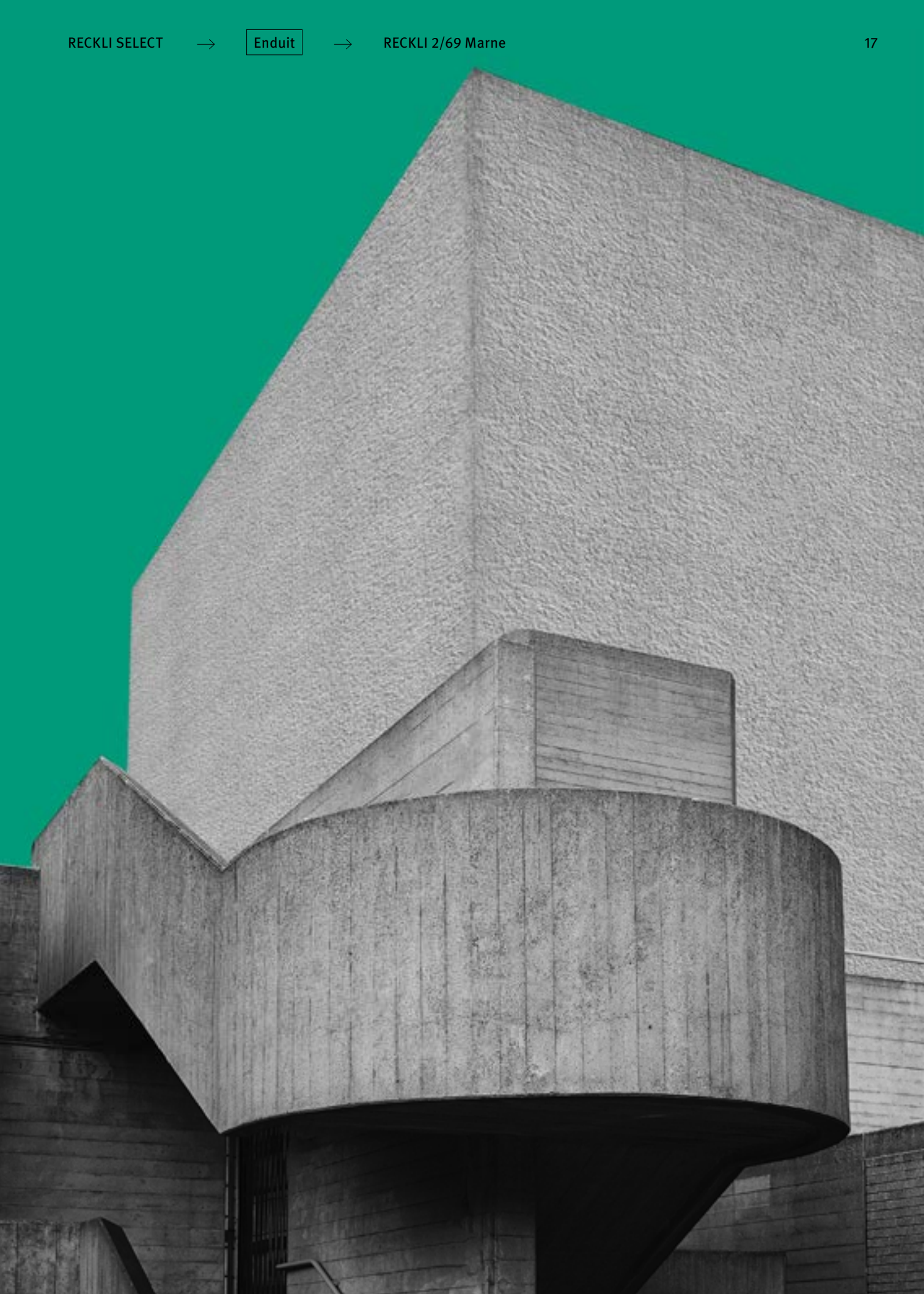


1/11 Reichenau

RECKLI SELECT →

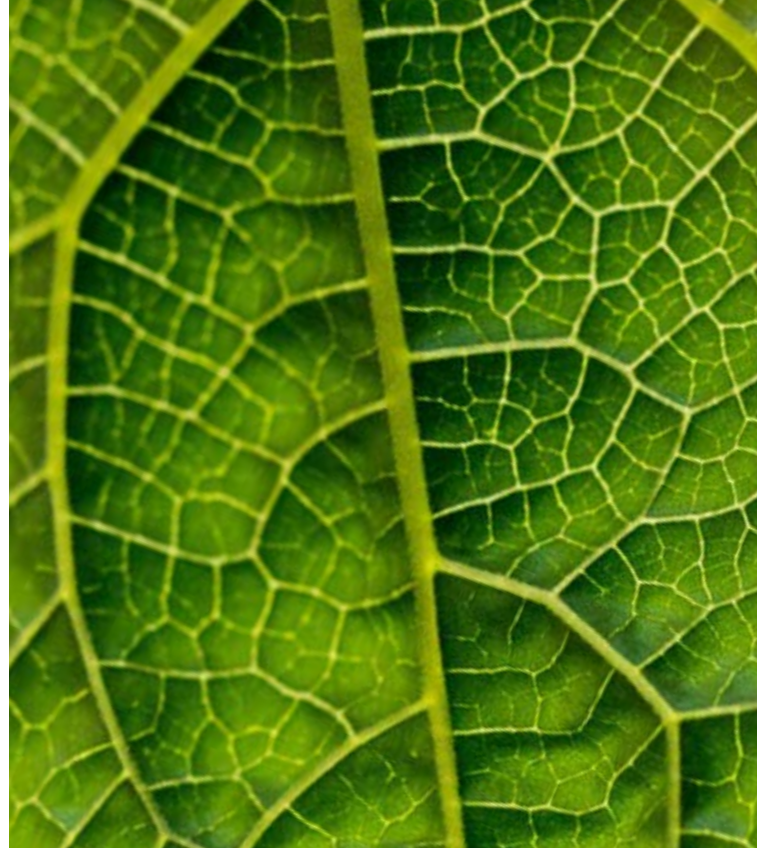
Bois

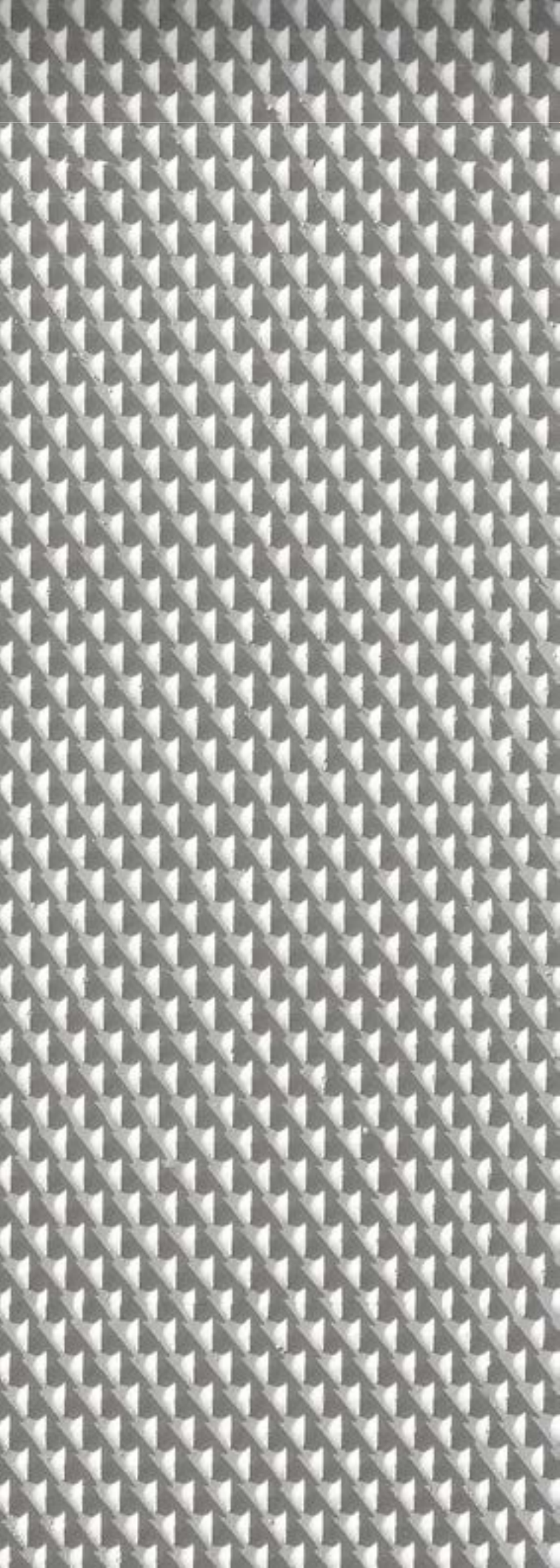
Structure aspect bois composée d'éléments à section triangulaires à bases variables avec veinage marqué.





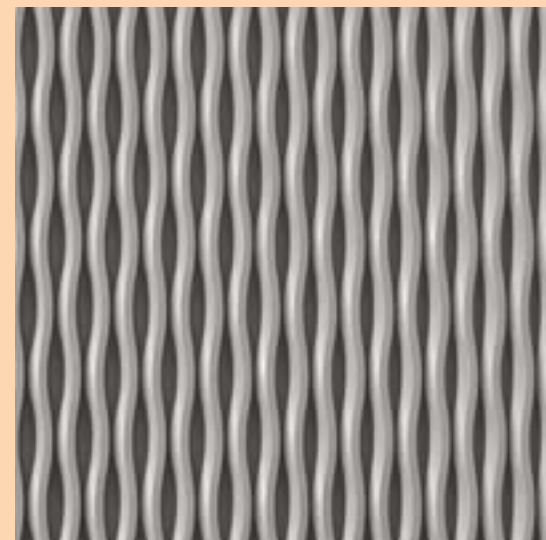
**Comme les veines d'une feuille,
de fins plis parcourent la
façade et l'animement.**



1/174 Gascogne

RECKLI SELECT → Abstrait

La structure présente des lignes symétriques arrondies, qui lui confèrent une texture ondulée.

2/120 Rhombus

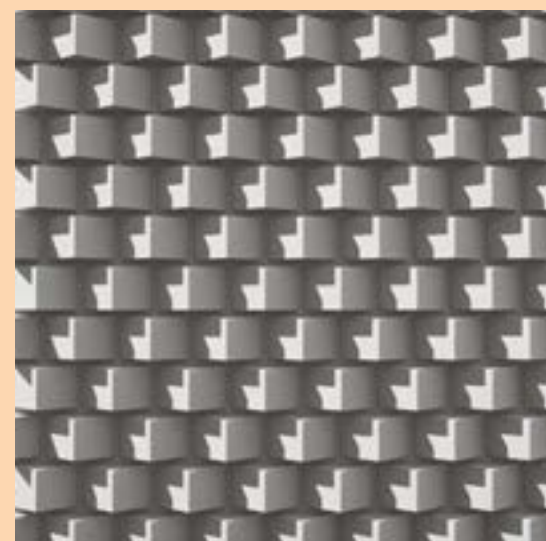
RECKLI SELECT → Fonctionnel

Matrice fonctionnelle pour la production de pièces béton lisse animation losange saillant de 2 mm et espacement de 4 mm.

2/141 Dachstein

RECKLI SELECT → Pierre & Maçonnerie

Une structure horizontale expressive agrémentée de triangles saillants disposés de manière décalée. Le jeu de lumières et d'ombres anime la façade et lui confère un aspect tridimensionnel.



U T A B B N



La structure en bois de bambou et feuilles apporte une légèreté naturelle dans un cadre urbain.



Form flow

L'inspiration pour la nouveauté attire partout : elle est dans la nature, dans le voisinage immédiat, dans l'art ou la culture. L'architecte évolue dans sa profession « entre art et science, sur l'arête entre invention et mémoire, entre audace pour la modernité et respect de la tradition », a dit un jour l'architecte italien Renzo Piano.



L'inspiration vient de l'étude de ce qui est connu, de l'immersion dans de nouvelles disciplines et de l'échange d'idées. Elle est toujours le résultat d'une provocation : une forme, une idée, une couleur, une déclaration ou une tradition provoque une réaction chez chaque individu. En travaillant avec les clients ou d'autres créatifs, l'échange interdisciplinaire favorise les nouveaux points de vue et entraîne ainsi de nouvelles idées.

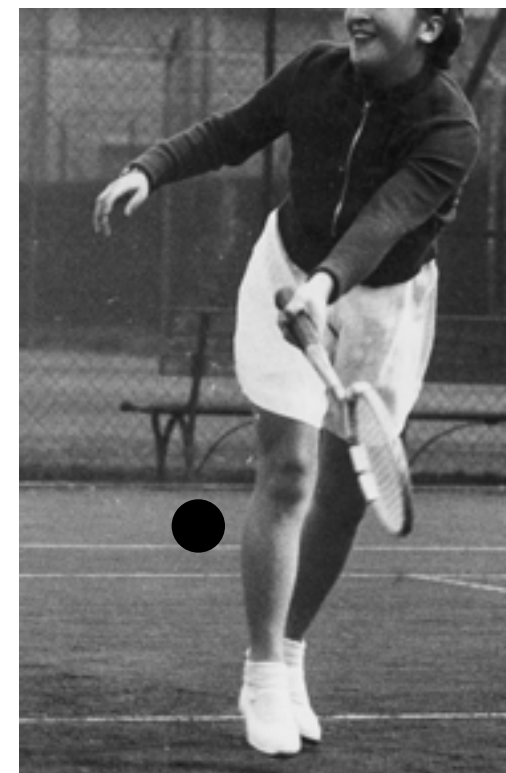
Un organisme dans la nature, une structure dans l'environnement urbain, un tableau dans une galerie, une phrase dans un livre : aussi variées sont les sources d'idées nouvelles, aussi vastes sont les possibilités de les mettre en œuvre. Le béton comme matériau de construction est l'écran idéal pour des conceptions et idées créatives. Grâce à la conception avec des matrices, le béton adopte n'importe quelle forme.

Nous avons dessiné et conçu près de 200 modèles. Nous tirons notre inspiration de notre environnement de la mer des Wadden aux falaises que nous apposons fidèlement ou comme structure abstraite sur nos matrices. Mais nous développons aussi des idées pour de nouvelles structures en échangeant avec nos clients. L'aperçu des perspectives et exigences d'une autre discipline nous ouvre de nouvelles interprétations et modes d'approche de nos designs.

Pour la première édition du LOOKBOOK, notre équipe de conception s'est inspirée du thème « Form follows Flora ». L'idée d'une nouvelle structure n'est pas venue d'un motif manifestement organique, de feuille, de fleur ou d'écorce, mais était en partie cachée :

les designers Ina Bunge et Carsten Nierobisch étudièrent les pots et barquettes avec lesquels les jeunes végétaux sont transportés. Comme dans un match de tennis, ils se renvoyaient la balle :

respectivement à tour de rôle, les designers assurèrent les différentes étapes de la conception à la structure finie. Leur méthode de travail allie la confrontation avec le connu, l'abstraction et l'échange dans le processus de développement avec le choc créatif.





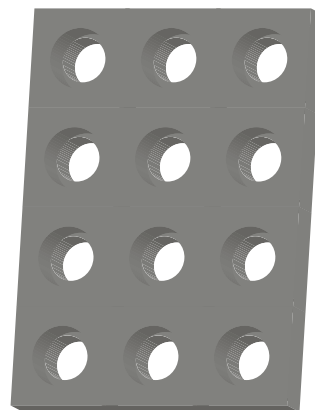
INA BUNGE

Avec son sens aigu pour la typographie, la designer diplômée en communication assure la direction artistique du lookbook et la responsabilité de la conception et de l'ébauche . En tant que graphiste indépendante, spécialisée en design institutionnel et éditorial, Ina Bunge travaille dans différentes agences en Allemagne et en Suisse. Elle est éditrice du magazine de design fount magazine et possède une large vue d'ensemble des courants actuels dans les domaines du graphisme, la photographie, l'architecture, la mode et l'art.



① **Ina**
Une partie du thème flore mais au-delà de ce qui est évident : le point de départ de la nouvelle structure était un pot de fleur.

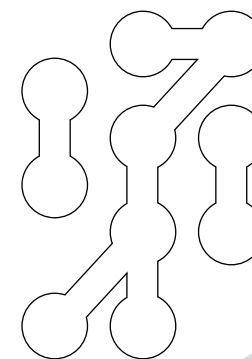
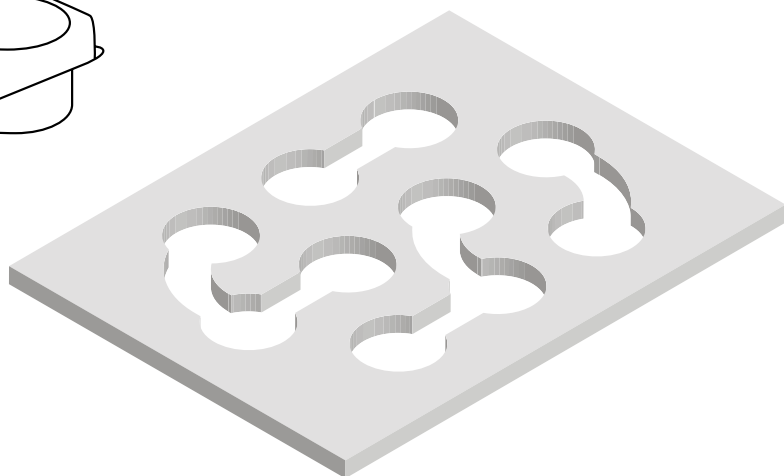
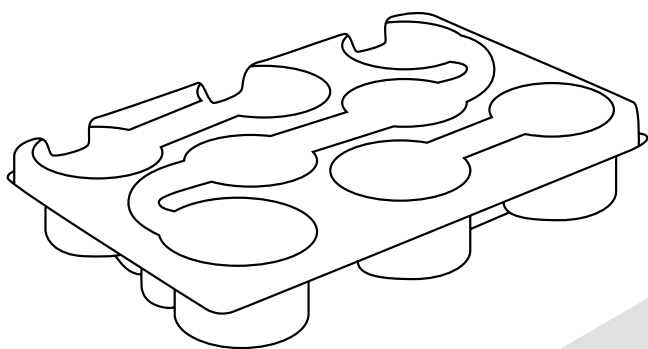
② **Carsten**
L'empreinte de la couronne à l'extrémité supérieure du pot a inspiré une structure avec des renforcements ronds échelonnés.



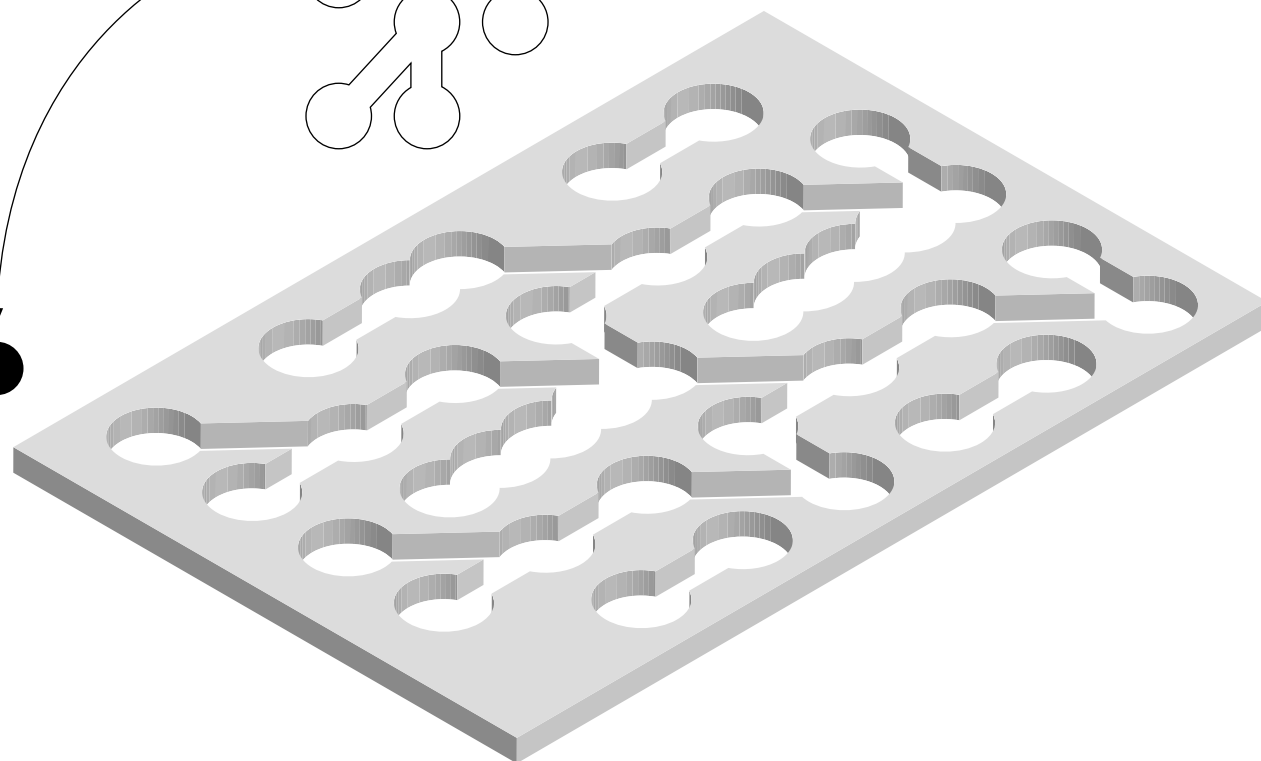
CARSTEN NIEROBISCH

Il a participé à la conception et la réalisation du LOOKBOOK. En tant que directeur artistique à l'agence ONEWORX, il prend en charge les petits clients et PME et couvre tous les aspects du print au numérique. Son expertise repose sur la conviction qu'un bon design voit le jour là où les faits sont passés au crible et les problèmes compris.

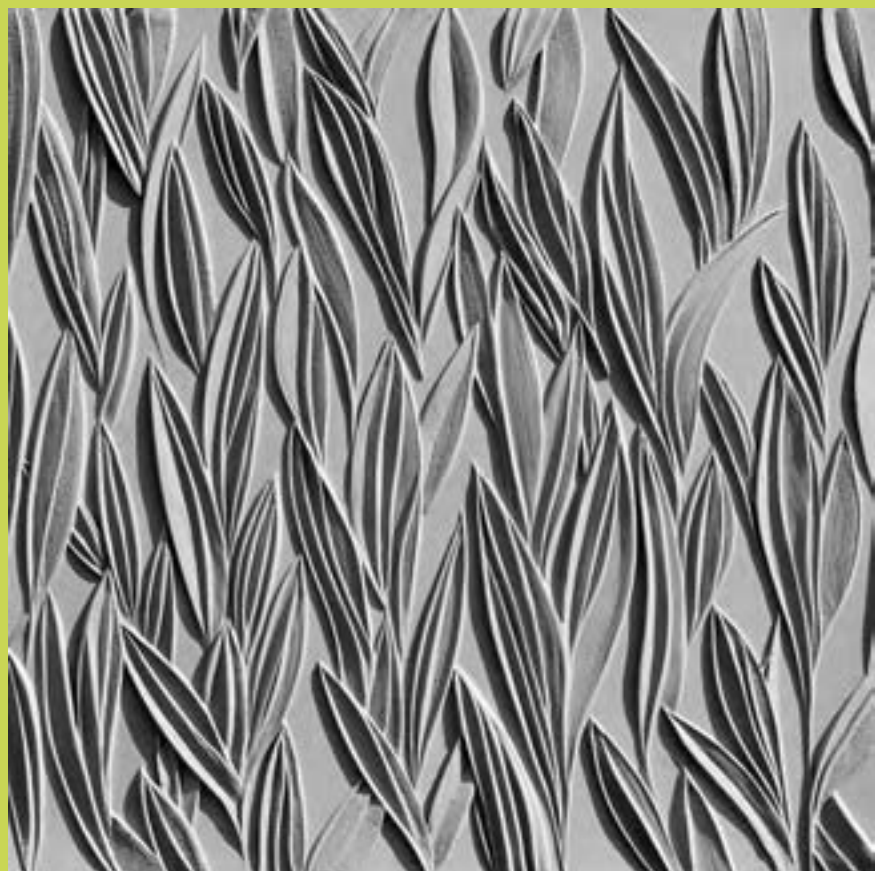
③ **Ina**
Le modèle avec les renforcements fait penser aux barquettes pour végétaux. En regardant de plus près, 3 formes de base sautent à l'œil : un cercle, une barre droite et le tronçon d'un arc.

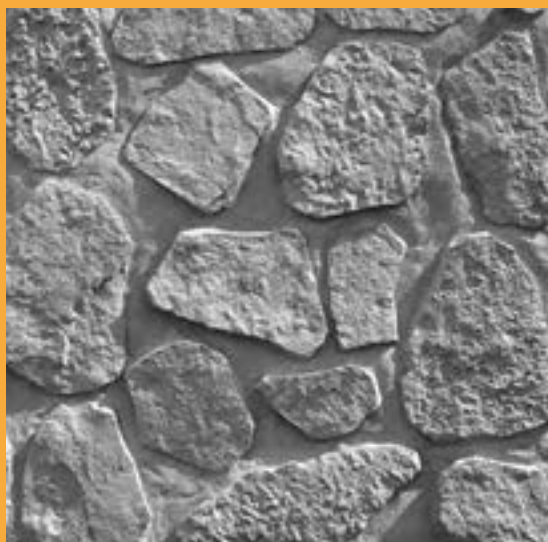


④ **Carsten**
Sur la base des 3 formes, une structure voit le jour qui réunit les idées et étapes anciennes dans une nouvelle forme.



Comme les jeunes pousses d'un conifère souple, les feuilles se couchent à la surface du béton.





2/374 La Reunion

RECKLI SELECT → [Pierres & Maçonnerie](#)

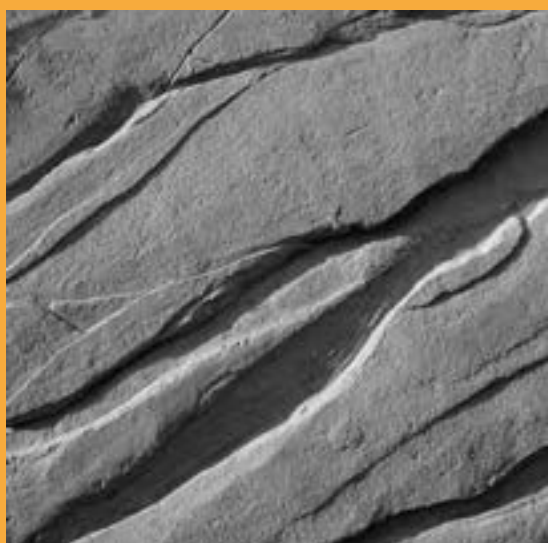
Structure maçonnée à partir de pierres naturelles plates à l'image d'un mur de soutènement en galets fendus.



2/239 Sumatra

RECKLI SELECT → [Pierres & Maçonnerie](#)

Structure maçonnée à pierre texturés montées en opus incertum.



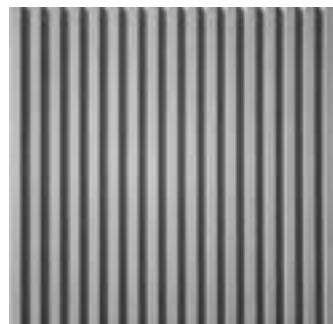
2/173 Santa Cruz 1-4

RECKLI SELECT → [Pierres & Maçonnerie](#)

Structure aspect roche, avec failles et ruptures diagonales profondes.



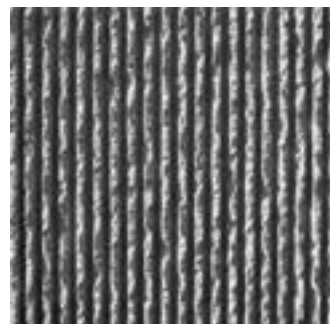
RECKLI *SELECT*



1/47 Rib Type P

Cannelures et Vagues

← S. 8



1/41 B Ibiza

Cannelures et Vagues

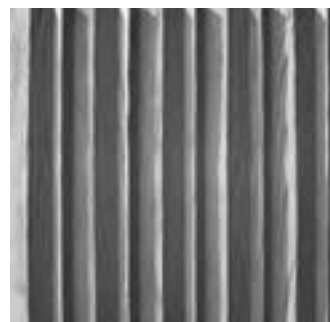
← S. 15



2/98 Vltava

Abstrait

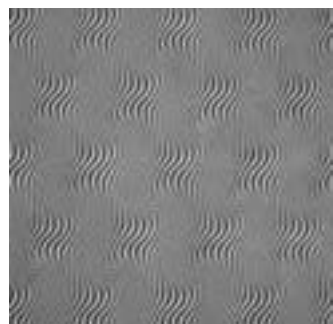
← S. 10



1/11 Reichenau

Bois

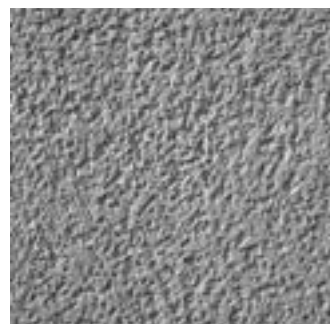
← S. 15



2/602 Saône

Abstrait

← S. 12



2/69 Marne

Enduit

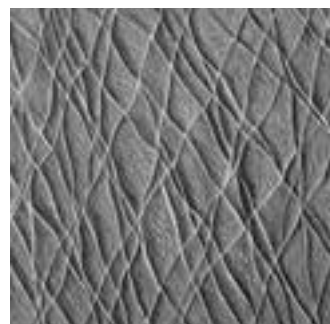
← S. 17



2/169 Columbia

Cannelures et Vagues

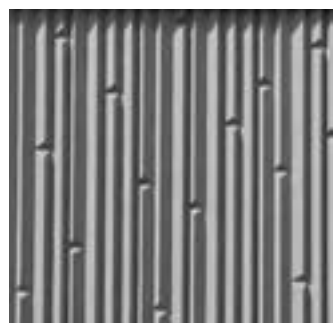
← S. 14



2/185 Simmental

Abstrait

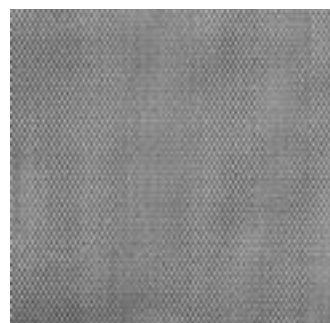
← S. 18



2/236 California

Abstrait

← S. 15



2/119 Pikes

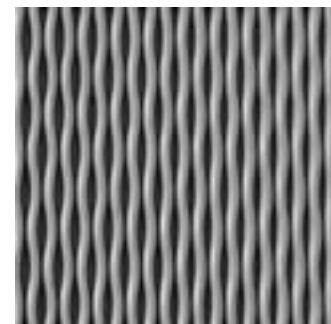
Fonctionnel

← S. 20

Aperçu

Pour une vue d'ensemble complète comprenant toutes les données techniques se réfèrent s'il vous plaît :

→ reckli.com



1/174 Gascogne

Abstrait

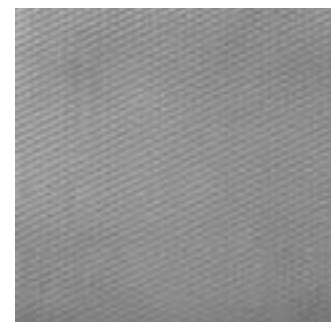
← S. 21



2/208 Volta

Abstrait

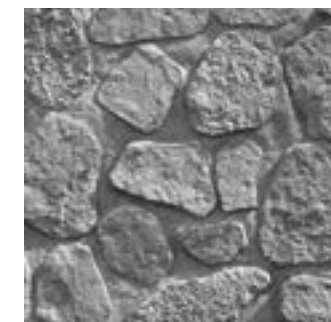
← S. 30



2/120 Rhombus

Fonctionnel

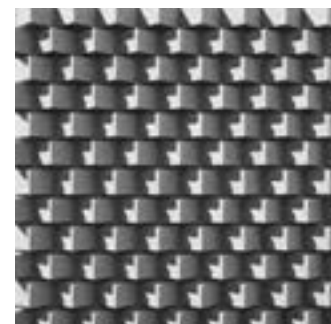
← S. 21



2/374 La Reunion

Pierre & Maçonnerie

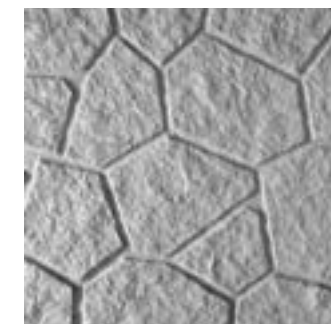
← S. 32



2/141 Dachstein

Pierre & Maçonnerie

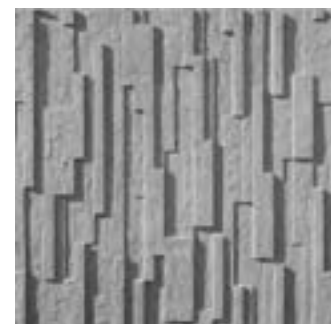
← S. 21



2/239 Sumatra

Pierre & Maçonnerie

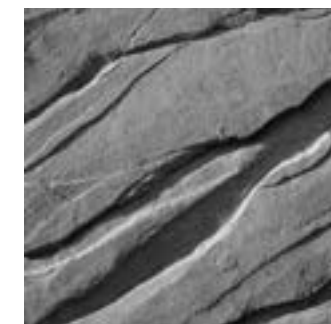
← S. 32



2/49 Saale

Abstrait

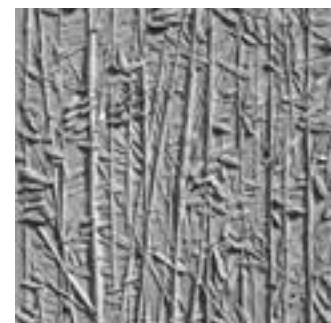
← S. 23



2/173 Santa Cruz 1-4

Pierre & Maçonnerie

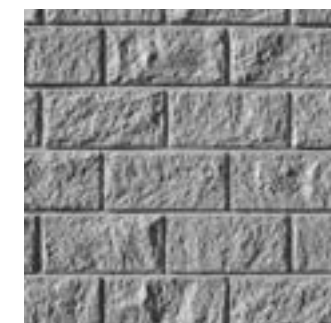
← S. 32



2/154 Venta

Bois

← S. 24



2/128 Hudson

Pierre & Maçonnerie

← S. 33

RECKLI Lookbook #1
FORM FOLLOWS FLORA
Octobre 2019

Editeur

Reckli GmbH, www.reckli.de
Industriestraße 36, 44628 Herne, Deutschland
T +49 2323 17060, F +49 2323 170650
marketing@reckli.de

Agence responsable

ONEWORX GmbH, www.oneworx.de
Mathildenstraße 15a, 45130 Essen, Deutschland
Ina Bunge (Art Direction), ina.bunge@oneworx.de
Carsten Nierobisch (Art Direction), carsten.nierobisch@oneworx.de
Jasmin Lörchner (Editor-In-Chief), jasmin.loerchner@oneworx.de

Impression

becker druck F. W. Becker GmbH, www.becker-druck-verlag.de
Grafenstraße 46, 59821 Arnsberg

