



# NAWTONE STAINING





# NAWTONE STAINING

**EN** NAWTONE has its roots in the architectural ceramics industry. Different clinker brick firings often need to be treated to achieve uniformity of colour without affecting the excellent properties of the brick. From its origins as a corrective agent, NAWTONE has developed into a decorative repair, restoration and complete colour change system. And since it works so well on absorbent clinker brick, why not on concrete surfaces?

04

**The result: NAWTONE Stain NWRT-91**

**DE** NAWTONE hat seine Wurzeln in der Baukeramik-Industrie. Unterschiedliche Klinkerbrände müssen oftmals nachbehandelt werden, um eine Farbtonangleichung zu erreichen, ohne die exzellenten Eigenschaften des Klinkers zu beeinträchtigen. Von einem ursprünglichen Korrektiv entwickelte sich NAWTONE zu einem dekorativen Erneuerungs- und Restaurierungsbis hin zu einem kompletten Farbwechsellösungssystem. Wenn es so effektiv auf saugenden Klinkern funktioniert warum nicht auch auf Betonoberflächen?

Das Resultat: NAWTONE Stain NWRT-91!

05

**FR** NAWTONE est issu de l'industrie de la céramique de bâtiment. Différentes cuissons du clinker doivent souvent être effectuées afin de corriger la nuance, et ce, sans pour autant altérer les qualités excellentes du clinker. À l'origine correctif, NAWTONE est devenu un système de décoration et de restauration, puis un système complet de changement de couleurs. L'efficacité reconnue sur les clinkers absorbants ne s'appliquerait-elle pas aussi sur des surfaces en béton?

La solution: NAWTONE Stain NWRT-91!



**EN** NAWTONE is a colour system for vertical or inclined concrete surfaces and hence especially suitable for smartening up facing and structural concrete. You can mix or water dilute 20 different colours, enabling the creation of almost any colour or shade. At the same time, the use of light-dark effects amplifies and accentuates the play of light and shadow.

NAWTONE is not just suitable for concrete surfaces, it can also be used on all absorbent mineral substrates such as clinker brick, normal brick, mortar, stucco and stone.

NAWTONE Stain is not a conventional coating system. You are missing a filling character whereby it does not mask the surface texture of the painted wall. Different colour shades and tinges are wanted and are not a failure of this system. Quite the contrary: the application of different colour tones on one surface unit shall intensify the multi colour effect and leads to a vitalisation of the painted surface.

**DE** NAWTONE ist ein Farbsystem für senkrechte oder geneigte Betonflächen und deshalb besonders gut geeignet, um Sichtbetonbetonflächen und insbesondere Strukturbeton noch attraktiver zu gestalten. Sie können 20 verschiedene Farbtöne unter einander mischen und/oder mit Wasser verdünnen, so dass nahezu jede Farbnuancierung erreicht werden kann. Gleichzeitig wird das Spiel von Licht und Schatten durch Ausnutzung von Hell-Dunkel-Effekten intensiviert und akzentuiert.

NAWTONE eignet sich nicht nur für Betonflächen, sondern kann auf allen saugenden mineralischen Oberflächen wie Klinker, Ziegel, Mörtel, Stuck oder Naturstein verwendet werden.

NAWTONE Stain ist kein Anstrichsystem im herkömmlichen Sinne (Stain = Fleck). Ihm fehlt die füllende Eigenschaft, wodurch die Oberflächenstruktur des Untergrundes erhalten bleibt. Farbschattierungen und -nuancierungen sind bewusst gewollt und stellen keinen Mangel des Systems dar. Im Gegenteil: durch Verwendung unterschiedlicher Farbtöne auf einer Fläche soll die Mehrfarbigkeit betont werden und zur Belebung der Oberfläche beitragen.

**FR** NAWTONE est un système de couleurs pour les surfaces en béton verticales ou inclinées. Par conséquent, il est tout particulièrement approprié pour concevoir de manière encore plus attrayante les surfaces en béton apparent et notamment le béton de structure. 20 teintes différentes peuvent être mélangées et/ou diluées avec de l'eau, si bien que presque toutes les nuances sont possibles. Aussi, le jeu des lumières et ombres est intensifié ou accentué par l'utilisation d'effets clair-foncé.

NAWTONE n'est pas seulement adapté pour les surfaces en béton, il peut également être utilisé sur toutes les surfaces minérales absorbantes, telles que le clinker, la brique, le mortier, le stuc ou la pierre naturelle.

NAWTONE Stain n'est pas un système de recouvrement conventionnel (stain = tache). Il n'a pas de propriété couvrante et de ce fait ne masque pas la structure de surface. Les effets d'ombres et de nuances sont voulus et ne sont pas un défaut du système. Bien au contraire: l'utilisation de plusieurs tons différents intensifie l'effet de couleurs multiples et apporte de la vitalité à la surface peinte.

## The product and its properties

does not mask the surface texture  
coloured, aqueous multi-polymer formulation  
very low viscosity  
high penetration depth  
excellent opacity  
forms an intimate bond with the substrate  
water repellent  
protects from air and acid rain pollutants  
colour-fast  
UV resistant  
aspiratory  
damp permeable  
quick drying  
resistant to mould, fungi and mildew  
water resistant  
wide range of colours  
colour change from dark to light possible  
environmentally friendly  
non-flammable  
non-hazardous  
meets American VOC regulations  
non-cracking  
non-swelling and peeling  
no further treatment costs  
25 year colour-fastness guarantee

08

## Substrate requirements

mineral substrates  
vertical or slightly inclined  
overground  
firm and stable  
clean  
absorbent  
free of oil, grease and wax  
dry to slightly damp

## Application

no primer required  
brush, roll or spray  
easy to clean  
easy to remove from non-absorbent substrates  
dual system – waterproofs and colours in one go  
no special protective measures required



# Das Produkt und seine Eigenschaften

verändert nicht die Oberflächenstruktur

farbige, wässrige Mehr-Polymer-Formulierung

sehr niedrigviskos

hohe Eindringtiefe

exzellente Deckkraft

bildet einen innigen Verbund mit dem Untergrund

Wasser abweisend

schützt deshalb vor Schadstoffen in der Luft und saurem Regen

lichtbeständig

UV-resistent

atmungsaktiv

dampfdiffusionsoffen

schnell trocknend

resistent gegen Schimmel, Pilz und Mehltau

wasserbeständig

große Farbauswahl

Farbwechsel von dunkel nach hell möglich

umweltfreundlich

nicht brennbar

ungefährlich

erfüllt die amerikanischen VOC-Bedingungen

keine Rissbildung

kein Aufquellen oder Abschälen

keine Nachbehandlungskosten

25 Jahre Garantie auf die Lichtbeständigkeit

09

## Untergrundbeschaffenheit

mineralische Untergründe

senkrecht oder leicht geneigt

oberirdisch

fest und tragfähig

sauber

saugend

öl-, fett- und wachsfrei

trocken bis leicht feucht

## Anwendung

keine Grundierung

streichen, rollen oder spritzen

leicht zu reinigen

von nicht saugenden Untergründen leicht zu entfernen

duales System – Kolorierung und Wasserabweisung in einem Arbeitsgang

keine besonderen Schutzmaßnahmen erforderlich

## Le produit et ses propriétés

ne modifie pas la texture du béton

formule colorée, aqueuse multipolymère

très faible viscosité

pénétration élevée

pouvoir couvrant excellent

liaison étroite avec la couche de fond

hydrofuge

protège par conséquence contre les polluants présents dans l'air et la pluie acide

inaltérable à la lumière

résistant aux UV

respirant

perméable à la diffusion de vapeur

au séchage rapide

résistant aux moisissures et champignons

résistant à l'eau

large choix de couleurs

changement de couleur du sombre au clair possible

respectueux de l'environnement

incombustible

inoffensif

conforme aux conditions américaines COV

pas de fissuration

pas de gonflement ou de décollement

aucun frais de traitement ultérieur

25 ans de garantie sur la résistance à la lumière

10

## Propriétés de la surface de fond

couches de fond minérales

verticale ou légèrement inclinée

aérienne

stable et solide

propre

absorbante

exempte de traces d'huile, de graisse et de cire

sèche à légèrement humide

## Application

pas d'apprêt

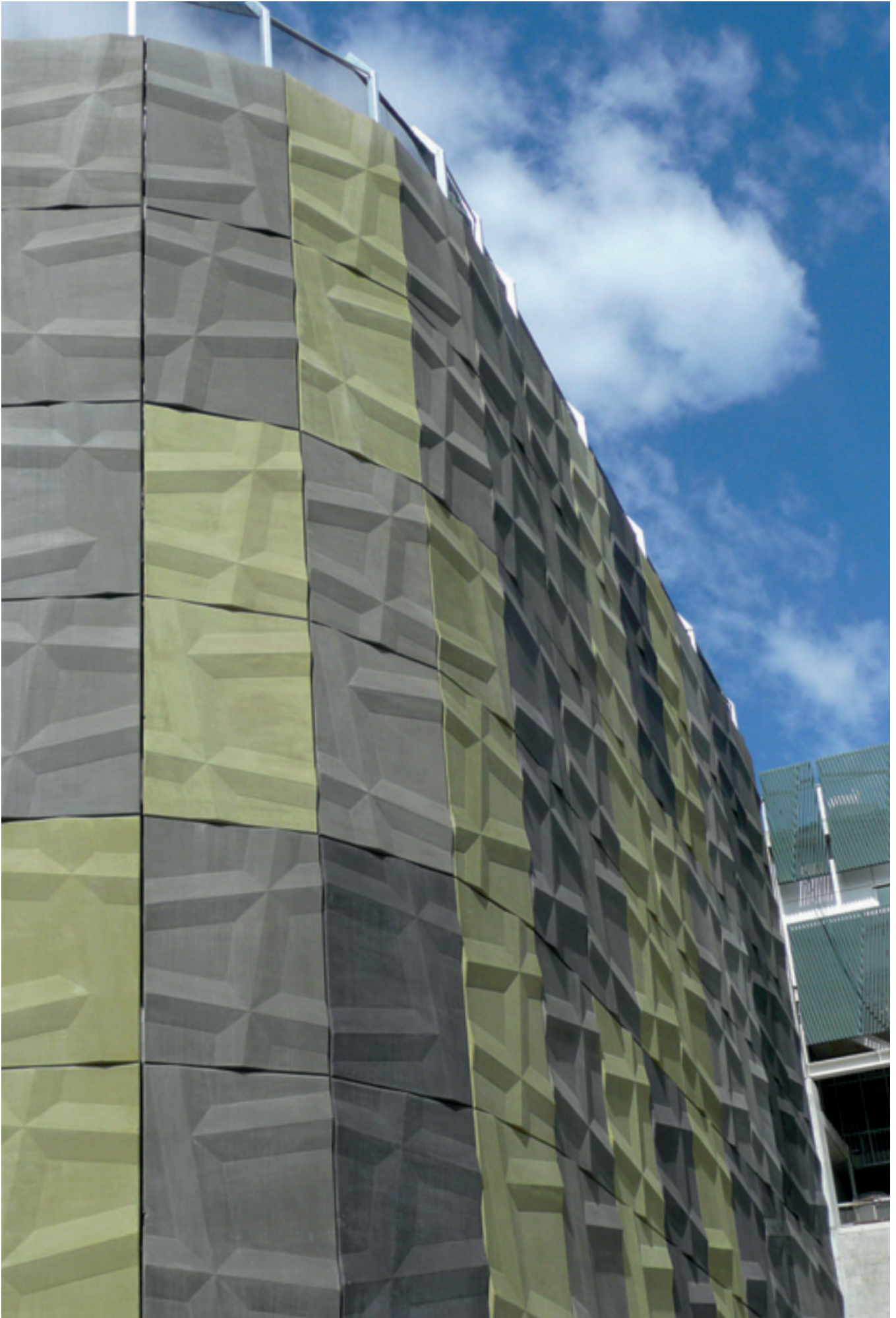
peindre au pinceau, au rouleau ou au pistolet

facile à nettoyer

facile à éliminer des couches de fond non absorbantes

double système: coloration et propriétés hydrofuges en une application

aucune mesure de protection particulière requise











# TECHNICAL SPECIFICATIONS

## TECHNISCHE SPEZIFIKATIONEN | CARACTÉRISTIQUES TECHNIQUES

<b>Specific gravity</b> spez. Gewicht <b>Poids spéc.</b>	<b>1,27 - 1,31</b> 1,27 - 1,31 1,27 - 1,31
<b>Viscosity (ASTM-D 562)</b> Viskosität (ASTM-D 562) <b>Viscosité (ASTM-D 562)</b>	<b>70 - 95 KU</b> 70 - 95 KU 70 - 95 KU
<b>Solids by weight</b> Feststoffgehalt nach Gewicht <b>Teneur en substances solides selon le poids</b>	<b>36 - 39 %</b> 36 - 39 % 36 - 39 %
<b>pH</b> pH-Wert <b>Valeur de pH</b>	<b>8,5 - 9,5</b> 8,5 - 9,5 8,5 - 9,5
<b>Gloss level</b> Glanzgrad <b>Degré de brillance</b>	<b>matt</b> matt mat
<b>Flash point</b> Flammpunkt <b>Point d'éclair</b>	<b>none</b> keiner aucun
<b>VOCs</b> flüchtige organische Inhaltstoffe <b>Substances organiques volatiles</b>	<b>&lt; 5 %</b> < 5 % < 5 %
<b>Penetration depth</b> Eindringtiefe <b>Pénétration</b>	<b>dependent on substrate</b> abhängig vom Untergrund selon la surface de fond
<b>Water repellency (ASTM C67 – 80a)</b> Wasserabweisung (ASTM C67 – 80a) <b>Propriétés hydrofuges (ASTM C67 – 80a)</b>	<b>minimum penetration</b> min. Penetration pénétration min.
<b>Touch dry</b> staubtrocken <b>Sec hors-poussière</b>	<b>after ¾ - 1 ½ hours</b> nach ¾ - 1 ½ Stunden après ¾ - 1 ½ heure
<b>Paintable (where required)</b> überstreichbar (falls erforderlich) <b>Recouvrable (si nécessaire)</b>	<b>after 4 hours</b> nach 4 Stunden après 4 heure
<b>Final hardness</b> Endhärte <b>Dureté finale</b>	<b>after 21 days</b> nach 21 Tagen après 21 jours
<b>Coverage dependent on absorbency of the substrate</b> Verbrauch je nach Saugfähigkeit des Untergrundes <b>Quantité requise selon l'absorption de la couche de fond</b>	<b>80 - 250 g/m<sup>2</sup></b> 80 - 250 g/m <sup>2</sup> 80 - 250 g/m <sup>2</sup>

16

# STAIN TO WATER APPLICATION

## VERDÜNNUNGSGRAD MIT WASSER | STAIN/EAU APPLICATION



NAWTONE does not mask surface texture | NAWTONE verändert nicht die Oberflächenstruktur | NAWTONE ne modifie pas la texture du béton



# COLOURS

## FARBEN | COULEURS

- EN** In addition to the four basic colours black, red, yellow and blue we supply the below listed tones in the 100/0 version. All colours can be mixed among each other. For technical reasons, slight deviations in colour may be expected.
- DE** Neben den vier Standardfarbtönen schwarz, rot, gelb und blau liefern wir die unten stehenden Farbtöne in der 100/0-Version. Alle Farben können untereinander gemischt werden. Farbunterschiede zum Original sind drucktechnisch bedingt.
- FR** En plus des quatre couleurs de base, noir, rouge, jaune et bleu, nous livrons aussi les nuances mentionnées ci-dessous en version 100/0. Toutes les couleurs peuvent se mélanger entre elles. Pour des raisons techniques des différences légères des couleurs par rapport à l'original sont possibles.

	100/0	90/10	80/20	70/30	60/40	50/50	40/60	30/70	20/80	10/90
NAWTONE 701 - Ivory Stone										
NAWTONE 702 - Centennial Beige										
NAWTONE 703 - Desert Tan										
NAWTONE 704 - Medium Brown										
NAWTONE 705 - Champagne										
NAWTONE 706 - Caramel										
NAWTONE 707 - Charleston										
NAWTONE 708 - Doe Skin										
NAWTONE 709 - Coral										
NAWTONE 710 - London Taupe										
NAWTONE 711 - Heritage Grey										
NAWTONE 712 - Bordeaux Brown										
NAWTONE 713 - White Sand										
NAWTONE 714 - Grey Mist										
NAWTONE 715 - Stone Grey										
NAWTONE 716 - French Grey										
NAWTONE 717 - Arctic White										
NAWTONE 718 - Brick										
NAWTONE 719 - Barn Board										
NAWTONE 720 - Aqua Marine										

**EN** You want to give the stained surface a silky gloss?  
Please apply onto the stained face additionally only one time  
NAWTONE NEG-T-64. It is transparent and UV-resistant and gives your  
concrete face a shiny touch for a long time. Of course all properties  
of NAWTONE NWRT-91 endure.

**DE** Sie möchten der gestainnten Oberfläche einen Seidenglanz verleihen?  
Applizieren Sie zusätzlich nur einmal das UV-beständige farblose  
NAWTONE NEG-T-64 und die Oberfläche erhält über Jahre einen schwach  
glänzenden Effekt. Alle Eigenschaften von NAWTONE NWRT-91 bleiben  
trotzdem erhalten.

**FR** Voulez-vous donner une nuance satinée à votre surface teintée?  
Appliquez une seule couche supplémentaire de la teinte NAWTONE,  
incolore et résistant à l'UV, NEG-T-64 et la surface gardera un effet  
brillant pendant des années. Toutes les propriétés du NAWTONE  
NWRT-91 restent bien sûr inchangées.





RECKLI GmbH  
Gewerkenstraße 9a  
44628 Herne  
Germany

T +49 2323 17 0 60  
F +49 2323 17 06 50

[info@reckli.com](mailto:info@reckli.com)

[RECKLI.COM](http://RECKLI.COM)



[RECKLI.COM](https://RECKLI.COM)