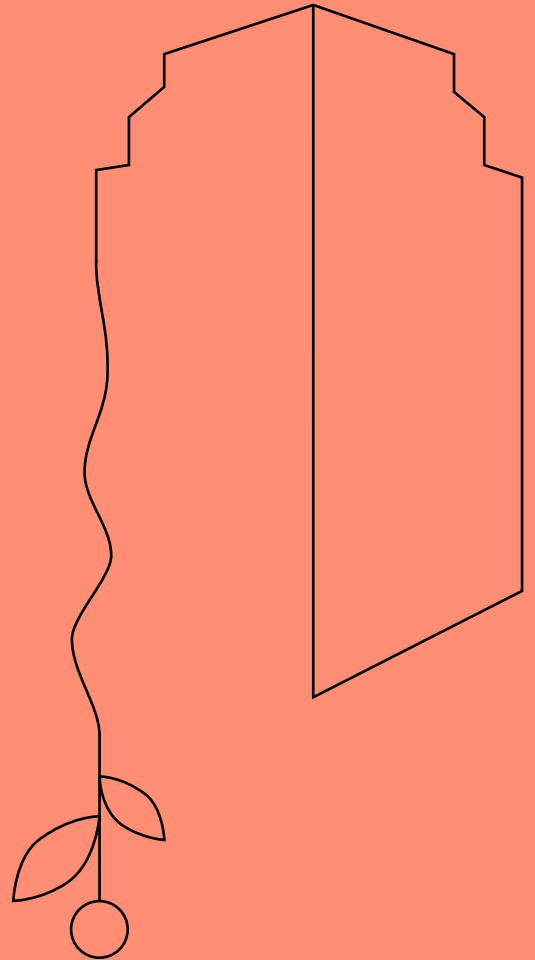


FORM
FOLLOWS
FLORA





JUNING



GLE

5 Editorial

6 Inspiration

26 Designer

34 RECKLI
SELECT

Der Funke für Inspiration entspringt oft dem Bekannten. Wenn wir verstehen, wie und warum Bestehendes funktioniert, können wir das Erfolgsrezept auf neue Felder übertragen und in neue Formen gießen.

Unsere Standardstrukturen bewähren sich seit fünf Jahrzehnten in Design-Kategorien wie Holz, Stein- und Mauerwerk oder Fantasie. Aus einem veränderten Blickwinkel betrachtet erobern sie jedoch einen völlig neuen Wirkungsraum: Unsere präzise gefaltete *Rippe Typ P* legt sich als akkurate Rippenstruktur auf die Fassade – neben einem gefalteten Palmwedel nimmt sie hingegen eine neue, organische Identität an. Unsere *Marne* empfindet mit ihrer Oberfläche Kratzputz nach – oder umschließt ein ganzes Gebäude wie wildes Moos.

Unter dem Thema Form follows Flora zeigt das Lookbook eine Auswahl unserer Standardstrukturen in einem floralen Spannungsfeld, das sie zu neuem Leben erweckt. Im Lookbook präsentieren wir Ihnen künftig spannende moderne Interpretationen von ausgewählten Standardstrukturen.

Lassen Sie sich zu neuen Ideen inspirieren.

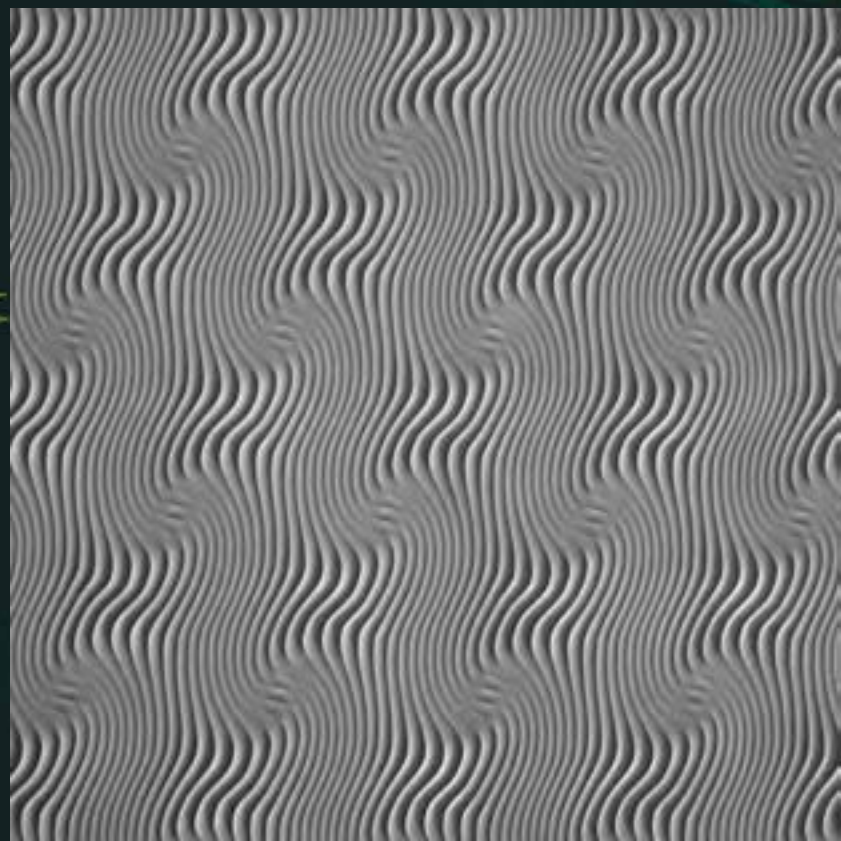


Unsere Matrizen werden im Werk in Handarbeit gefertigt. Als Vorlage dient der Abguss einer natürlichen Struktur, eine Zeichnung oder ein digitales Design. Davon ausgehend fertigen die Experten in unserer Schreinerei ein Positivmodell, auf dem die Strukturmatrizen gegossen werden. Die von uns ständig weiterentwickelte Kunststoffmischung für die Matrizen garantiert deren exakte Abbildung von Details im Beton und macht sie so widerstandsfähig, dass sie bis zu 100 Mal eingesetzt werden können.





Beinahe hypnotisch schlängeln sich die symmetrischen Wellen über den Beton – für den Betrachter so faszinierend wie Farnwedel, die sich im Wind wiegen und kräuseln.

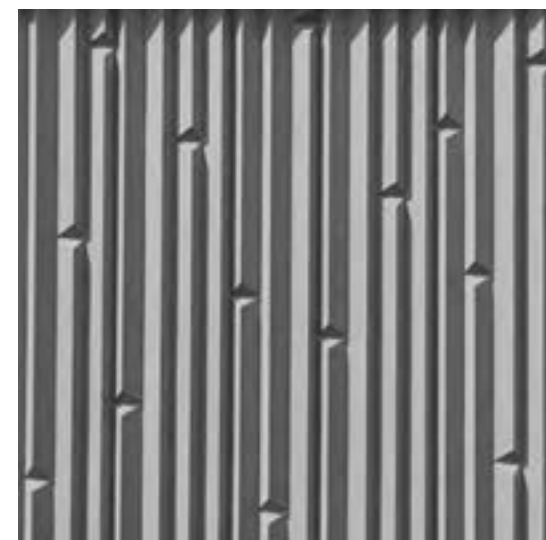


I was taught
be smart stay
humble. I was
taught be hard,
don't fumble.
I was taught in
this concrete
jungle, rumble
young man,
rumble.

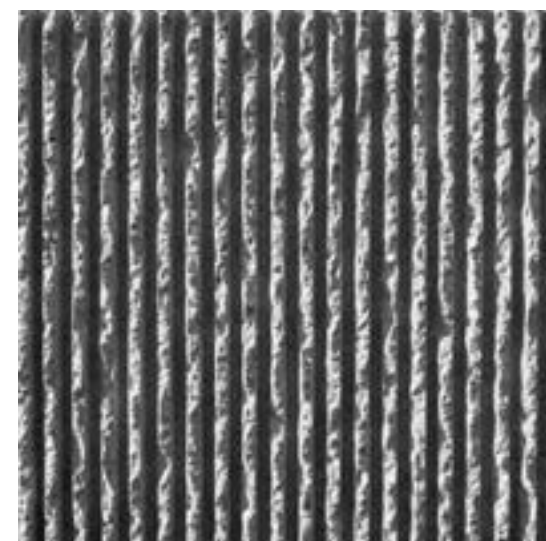
Juelz Santana –
Rumble Young Man Rumble

2/236 CaliforniaRECKLI SELECT → **Abstrakt**

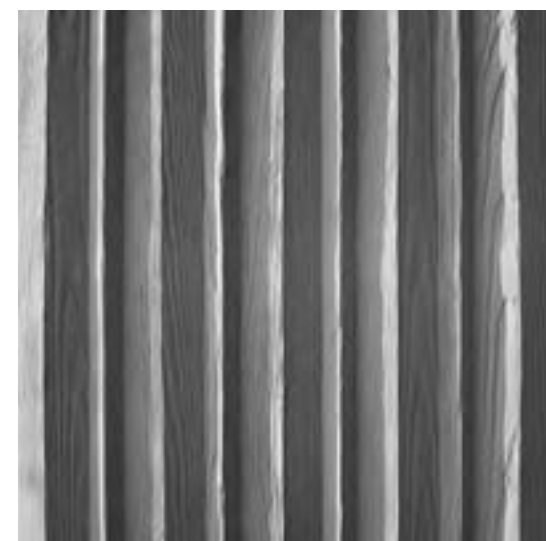
Eine geometrische Rippenstruktur mit geradlinigem Strukturverlauf. Die Rippen sind dreieckförmig aufgebaut, laufen nach oben hin spitz zu und werden von dreiecksförmigen, abgeschrägten Kehlen durchbrochen.

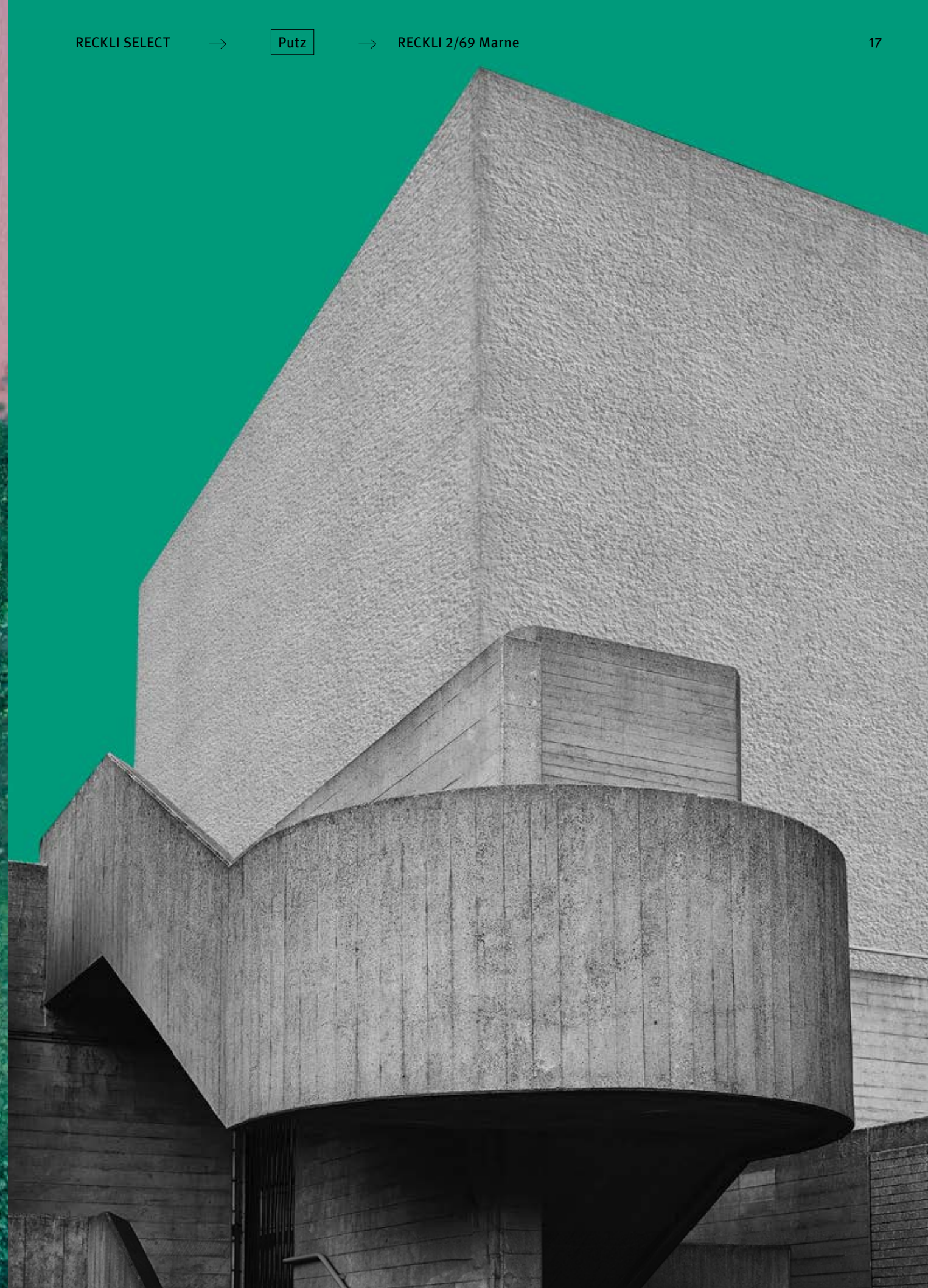
1/41 B IbizaRECKLI SELECT → **Rippen & Wellen**

Vertikal angeordnete Erhebungen mit mittelgrober Bruchstruktur, getrennt durch 15 Millimeter breite Vertiefungen.

1/11 ReichenauRECKLI SELECT → **Holz**

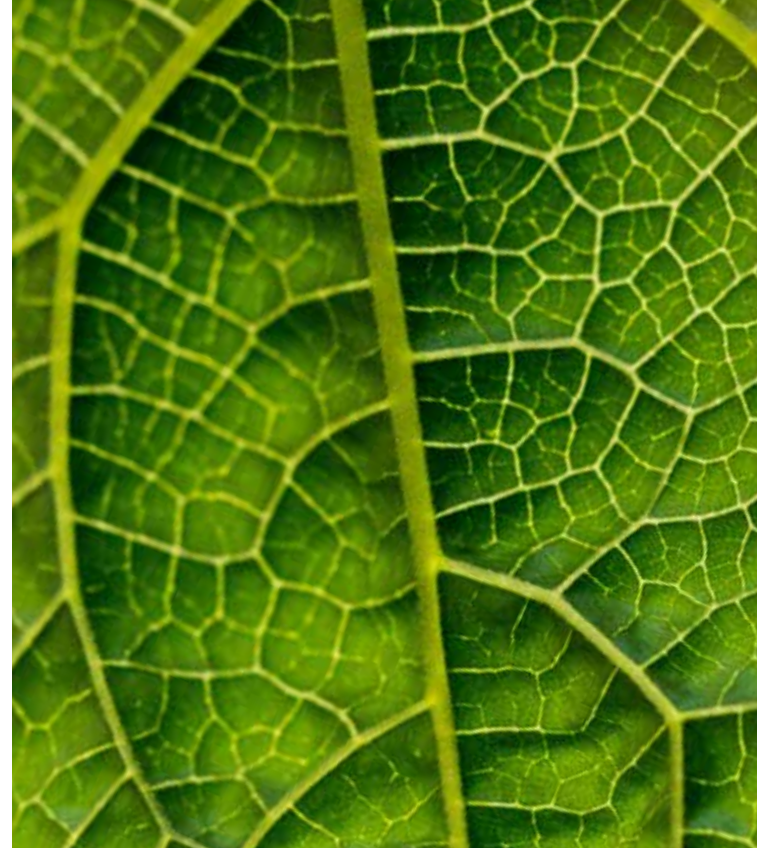
Eine vertikal verlaufende Holzstruktur mit unterschiedlich breiten Rillen, die wie in Holz gefräst erscheinen.

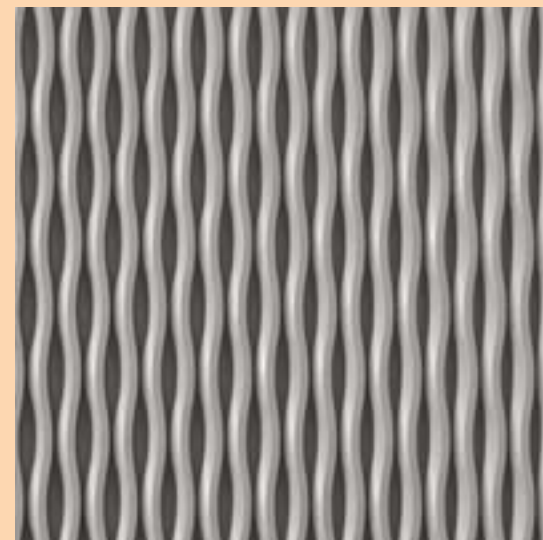
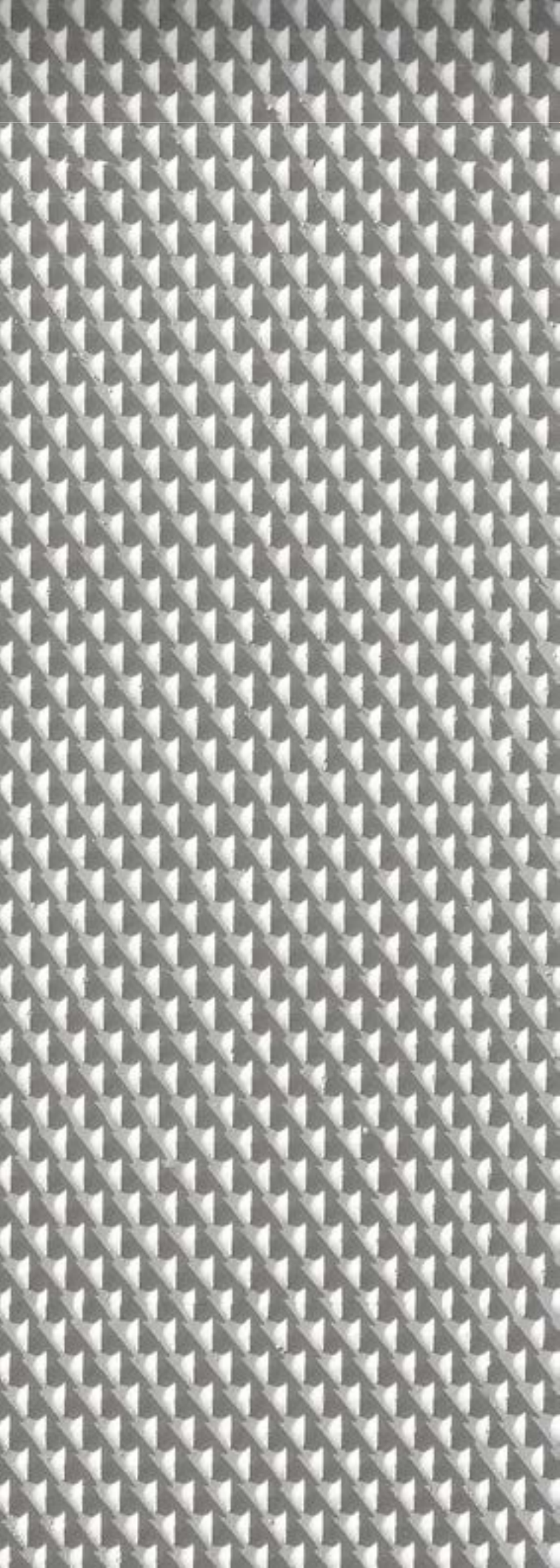




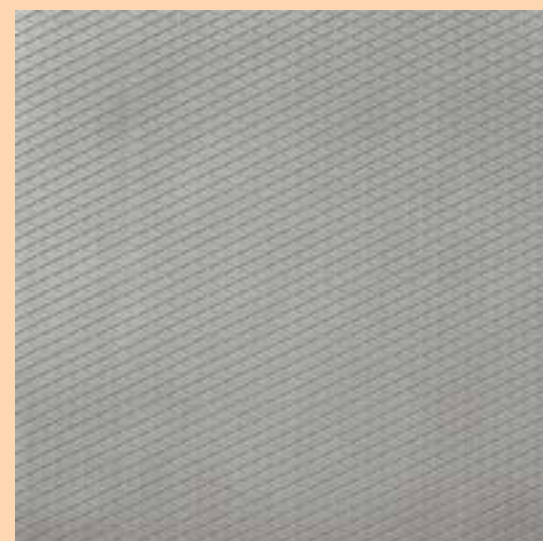


**Wie die Adern eines Blattes
durchziehen dünne Falten die
Fassade und erwecken sie
zum Leben.**

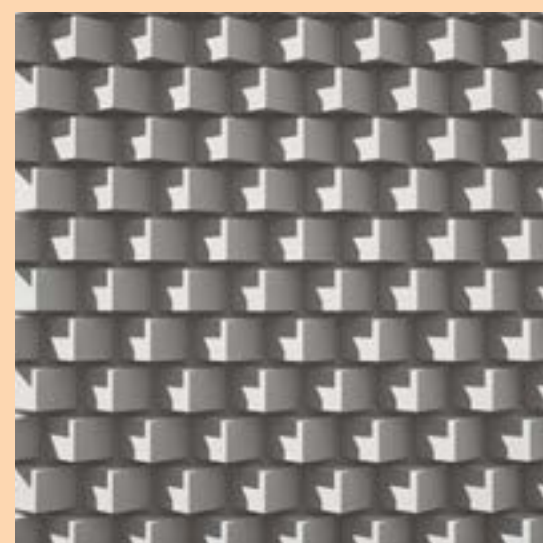


1/174 GascogneRECKLI SELECT → **Abstrakt**

Die Fantasiestruktur weist geschwungene symmetrische Linien auf, die ihr eine wellenartige Textur verleihen.

2/120 RhombusRECKLI SELECT → **Funktional**

Die Funktionalmatrize erzeugt eine glatte Betonoberfläche mit 4 Millimeter breiten Aufsätzen, die im Rautenmuster angeordnet sind.

2/141 DachsteinRECKLI SELECT → **Stein & Mauerwerk**

Eine waagrecht verlaufende Mauerwerkstruktur mit versetzt angeordneten, herausragenden Dreiecken. Die Fassade wird durch ein interessantes Licht-Schatten-Spiel belebt und wirkt dreidimensional.

U T A B B E N



Die Holzstruktur mit Bambushölzern und Blättern bringt natürliche Leichtigkeit in ein urbanes Setting.



Form flow

Inspiration für Neues lockt überall: Sie liegt in der Natur, in der unmittelbaren Umgebung, in Kunst oder Kultur. Der Architekt wandelt in seiner Profession »zwischen Kunst und Wissenschaft, auf dem Grat zwischen Erfindung und Gedächtnis, zwischen Mut zur Moderne und Achtung der Tradition«, hat der italienische Architekt Renzo Piano einmal gesagt.



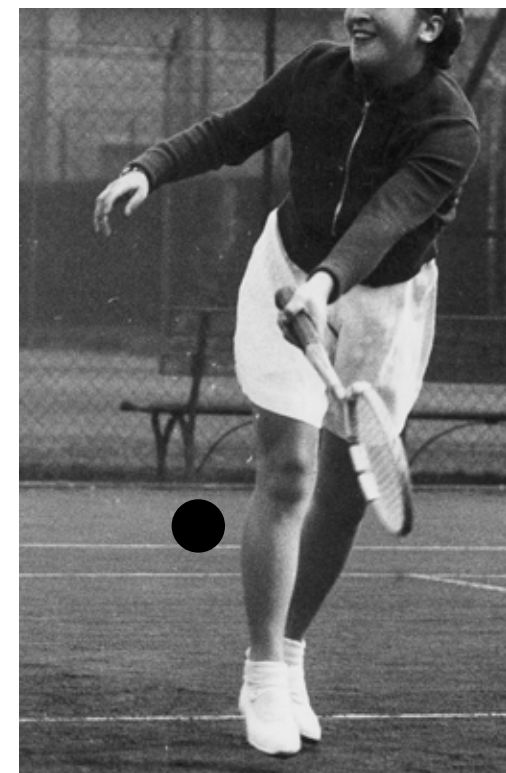
Die Eingebung entspringt aus dem Studium von Bekanntem, dem Eintauchen in neue Disziplinen und dem Austausch von Ideen. Sie ist immer Ergebnis einer Provokation: Eine Form, Idee, Farbe, Aussage oder Tradition erzeugt beim Einzelnen eine Reaktion. In der Zusammenarbeit mit Kunden oder anderen Kreativen fordert der interdisziplinäre Austausch neue Betrachtungsweisen und führt so zu neuen Ideen.

Ein Organismus in der Natur, eine Struktur in der urbanen Umgebung, ein Gemälde in einer Galerie, ein Satz in einem Buch: So vielfältig die Quellen für neue Ideen, so breit gefächert die Möglichkeiten, sie umzusetzen. Beton als Baumaterial ist eine ideale Leinwand für kreative Entwürfe und Ideen. Durch die Gestaltung mit Matrizen nimmt Beton jede beliebige Form an.

Rund 200 Gestaltungsmuster haben wir entworfen und designt. Inspiration ziehen wir aus unserer Umgebung von Wattenmeer bis Felswand, die wir naturgetreu oder als abstrakte Struktur auf unsere Matrizen bringen. Ideen für neue Strukturen entwickeln wir aber auch durch den Austausch mit unseren Kunden. Der Einblick in Denkweisen und Ansprüche einer anderen Disziplin eröffnet uns neue Interpretationen und Herangehensweisen unserer Designs.

Für die erste Ausgabe des Lookbooks hat sich unser Gestaltungsteam vom Thema »Form Follows Flora« anregen lassen. Die Idee für eine neue Struktur kam nicht von einem offensichtlich organischen Muster eines Blatts, einer Blüte oder Baumrinde, sondern lag etwas im Verborgenen:

Die Designer Ina Bunge und Carsten Nierobisch studierten Töpfe und Pflanzentrays, auf denen Jungpflanzen transportiert werden. Wie bei einem Tennismatch spielten sie sich den Ball hin und her:



Jeweils abwechselnd verantworteten die Designer die einzelnen Etappen der Gestaltung bis hin zur fertigen Struktur. Ihre Arbeitsweise vereint Konfrontation mit Bekanntem, Abstraktion und Austausch im Entwicklungsprozess zum kreativen Schlagabtausch.



INA BUNGE

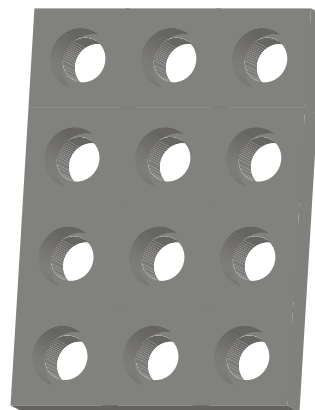
Mit ihrem feinen Gespür für Typografie übernimmt die studierte Kommunikationsdesignerin die Art Direction des Lookbooks und ist verantwortlich für Konzeption und Entwurf. Als freiberufliche Grafikdesignerin arbeitet Ina Bunge mit dem Schwerpunkt Corporate und Editorial Design in verschiedenen Agenturen in Deutschland und der Schweiz.

Sie ist Herausgeberin des Designmagazins *fount magazine* und hat einen umfassenden Überblick aktueller Strömungen in den Bereichen Grafikdesign, Fotografie, Architektur, Fashion und Kunst.



① **Ina**
Ein Teil der Themenwelt Flora, aber über das Offensichtliche hinausgedacht: Ausgangspunkt für die neue Struktur war ein Pflanzentopf.

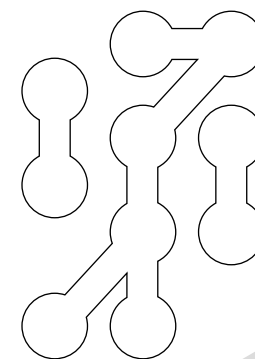
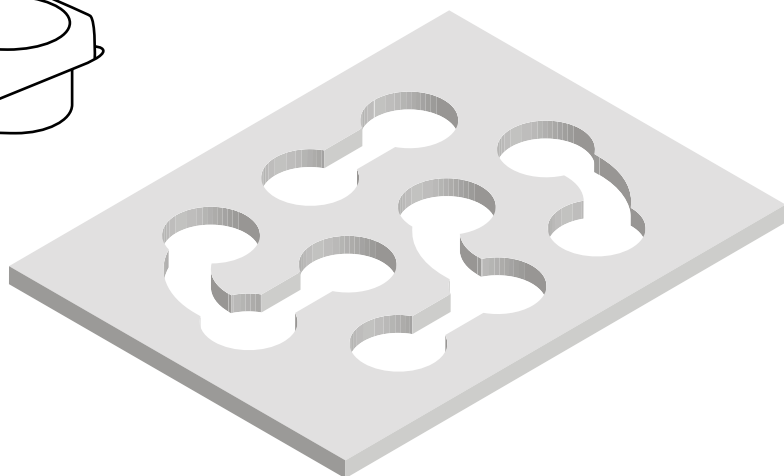
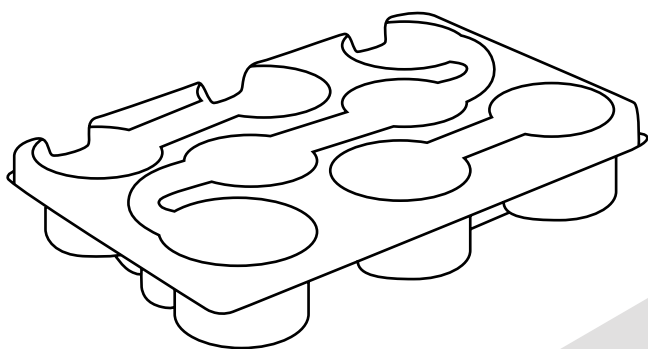
② **Carsten**
Die Prägung des Kranzes am oberen Ende des Topfes inspirierte zu einer Struktur mit gestaffelten kreisrunden Aussparungen.



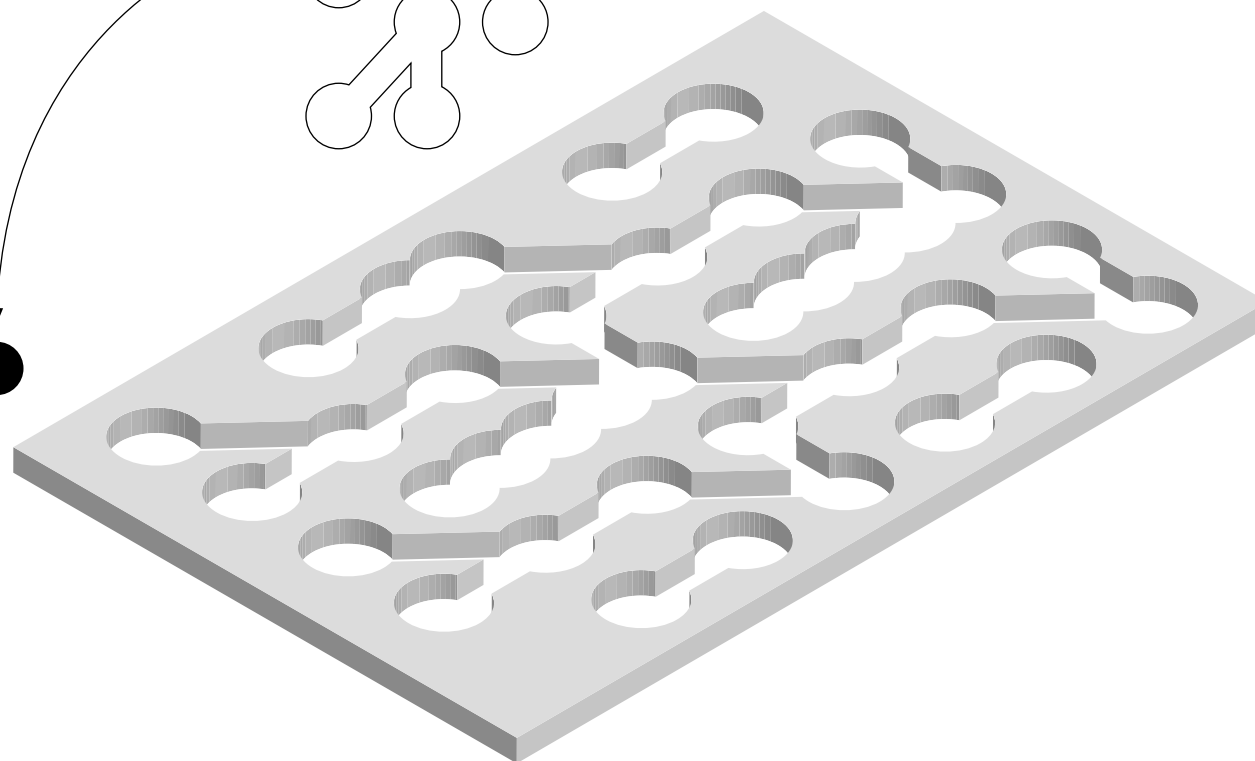
CARSTEN NIEROBISCH

Er wirkte an Konzeption und Gestaltung des Lookbooks mit. Als Art Director bei der Agentur ONEWORX betreut er kleine Kunden und mittelständische Unternehmen und deckt alle Aspekte von Print bis digital ab. Seine Expertise fußt auf der Überzeugung, dass gutes Design dort entsteht, wo Sachverhalte durchleuchtet und Probleme verstanden werden.

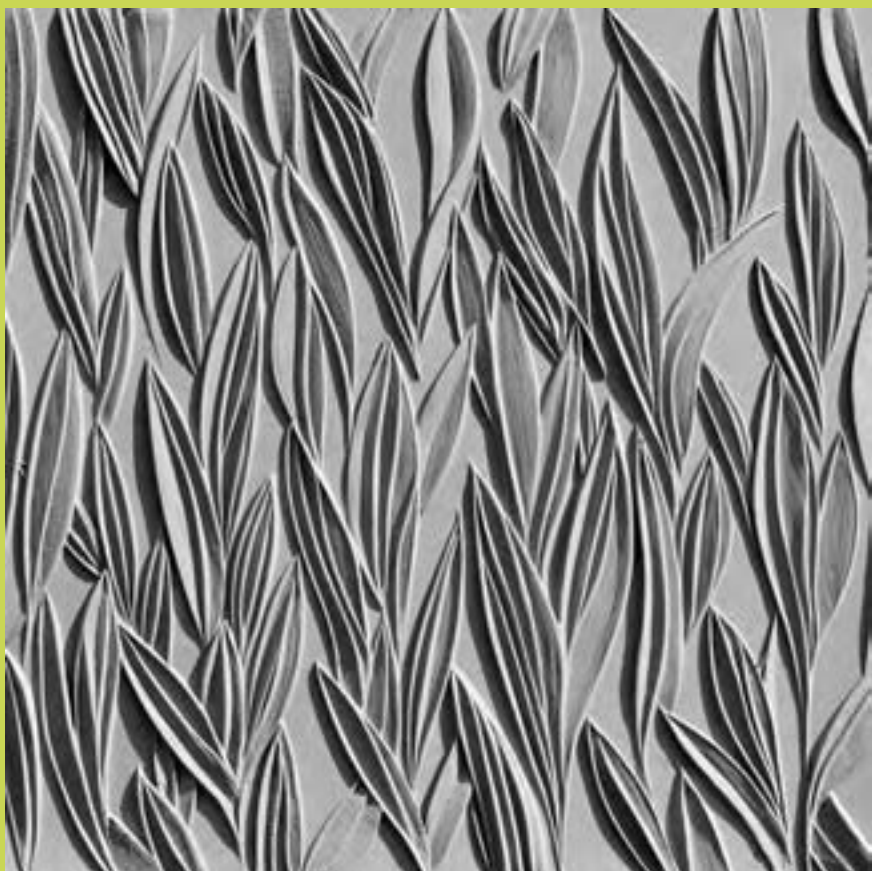
③ **Ina**
Die Vorlage mit Aussparungen erinnert an Pflanzentrays. Bei genauem Hinsehen fallen drei Grundformen ins Auge: Ein Kreis, ein gerader Balken und der Teil eines Bogens.

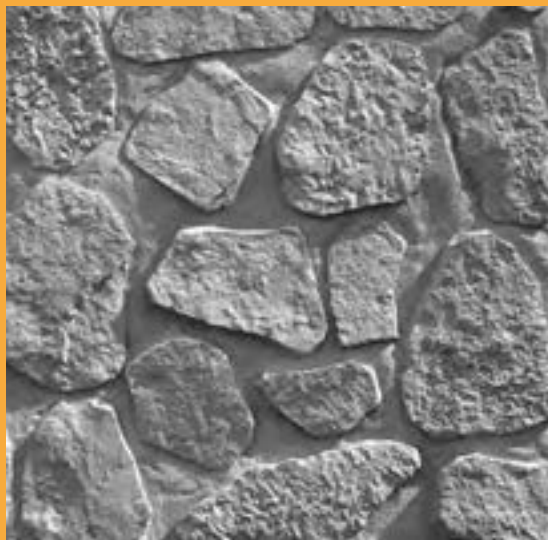


④ **Carsten**
Basierend auf den drei Grundformen entsteht eine Struktur, die alle bisherigen Ideen und Schritte in einer neuen Form vereint.



Wie junge Triebe eines weichen Nadelbaums legen sich die Blätter auf die Betonoberfläche.

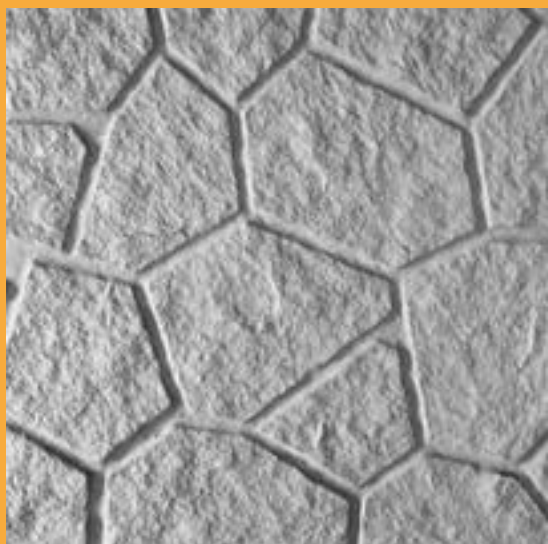




2/374 La Reunion

RECKLI SELECT → Stein & Mauerwerk

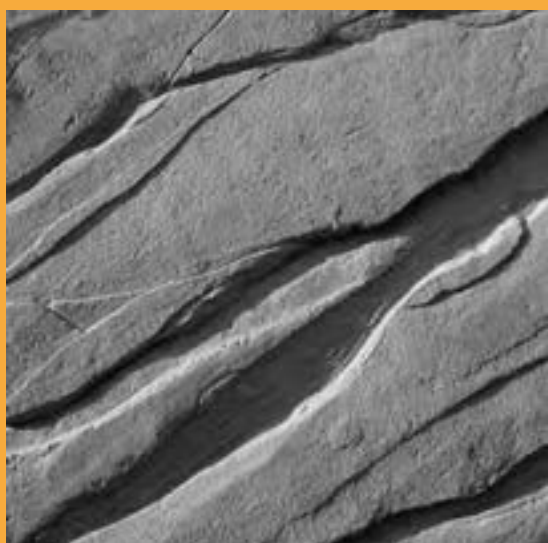
Eine Mauerwerkstruktur mit unterschiedlich großen und versetzt angeordneten Natursteinen.



2/239 Sumatra

RECKLI SELECT → Stein & Mauerwerk

Eine Mauerwerkstruktur mit gebrochenen, kantigen Sandsteinen. Die ungleich großen Steine sind schief aneinandergesetzt und schaffen ein lebendiges Bild an der Fassade.



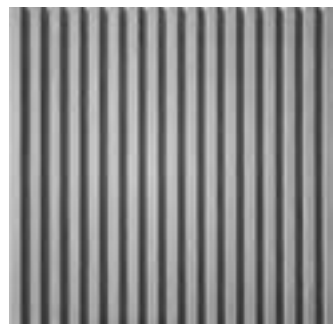
2/173 Santa Cruz 1-4

RECKLI SELECT → Stein & Mauerwerk

Eine Felsstruktur mit tiefen, diagonal verlaufenden Rissen und Brüchen.



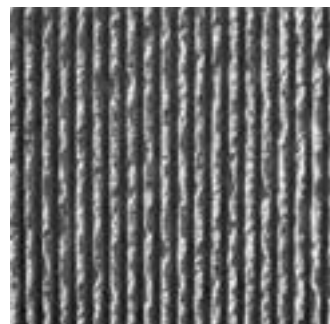
RECKLI *SELECT*



1/47 Rippe Type P

Rippen & Wellen

← S. 8



1/41 B Ibiza

Rippen & Wellen

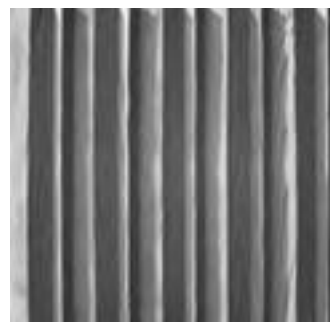
← S. 15



2/98 Vltava

Abstrakt

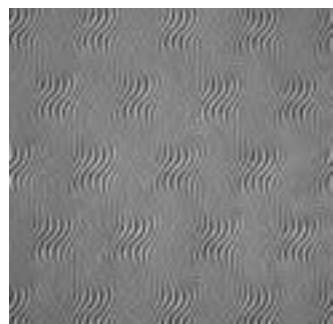
← S. 10



1/11 Reichenau

Holz

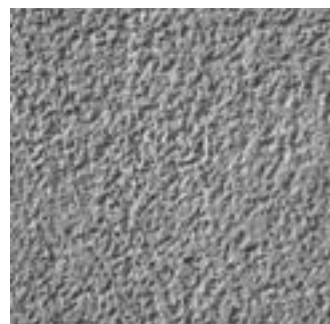
← S. 15



2/602 Saône

Abstrakt

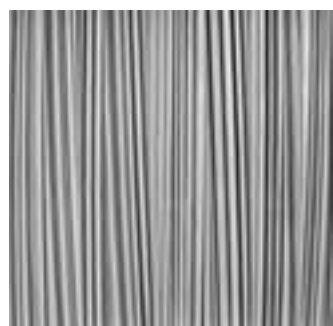
← S. 12



2/69 Marne

Putz

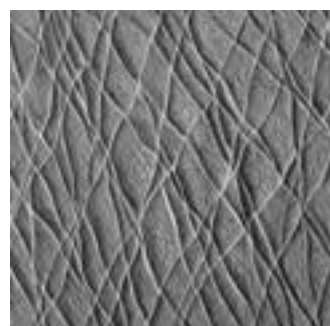
← S. 17



2/169 Columbia

Rippen & Wellen

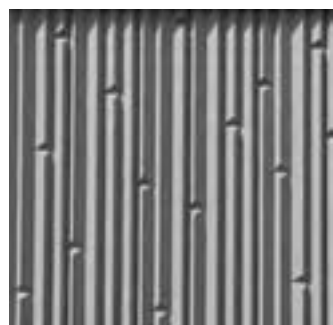
← S. 14



2/185 Simmental

Abstrakt

← S. 18



2/236 California

Abstrakt

← S. 15



2/119 Pikes

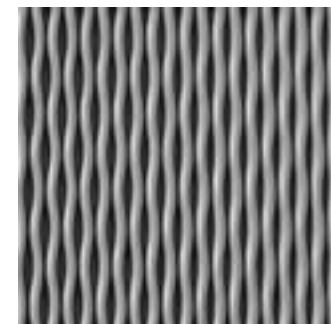
Funktional

← S. 20

Überblick

Eine vollständige Übersicht aller Betonstrukturen mit allen technischen Daten finden Sie hier:

→ reckli.com



1/174 Gascogne

Abstrakt

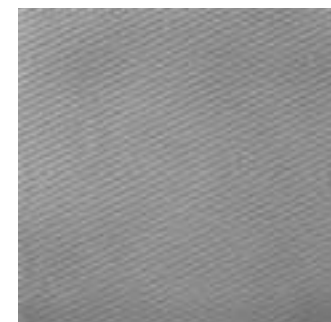
← S. 21



2/208 Volta

Abstrakt

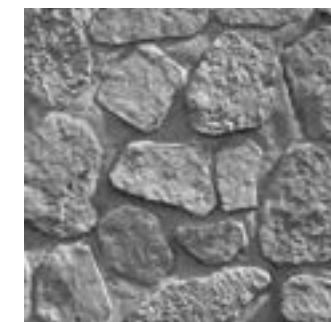
← S. 30



2/120 Rhombus

Funktional

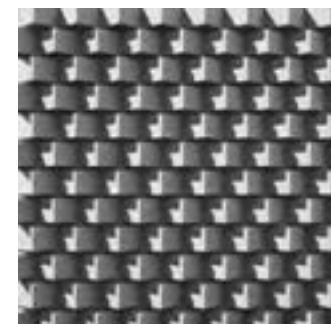
← S. 21



2/374 La Reunion

Stein & Mauerwerk

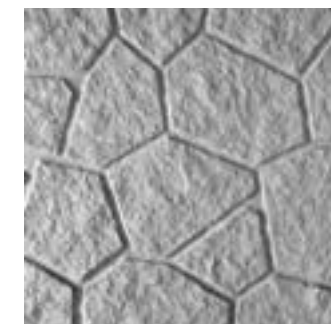
← S. 32



2/141 Dachstein

Stein & Mauerwerk

← S. 21



2/239 Sumatra

Stein & Mauerwerk

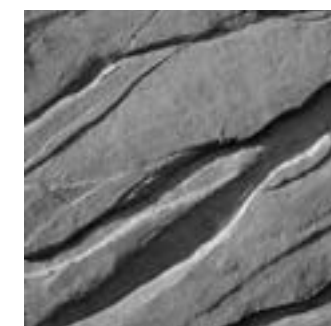
← S. 32



2/49 Saale

Abstrakt

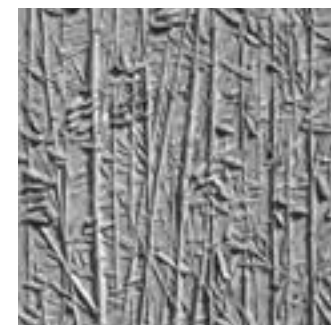
← S. 23



2/173 Santa Cruz 1-4

Stein & Mauerwerk

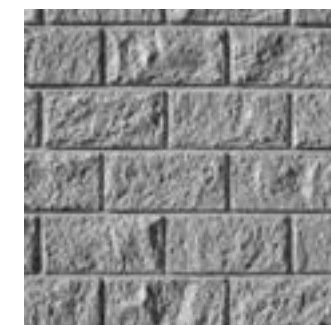
← S. 32



2/154 Venta

Holz

← S. 24



2/128 Hudson

Stein & Mauerwerk

← S. 33

RECKLI Lookbook #1
FORM FOLLOWS FLORA
September 2019

Herausgeber

Reckli GmbH, www.reckli.de
Industriestraße 36, 44628 Herne, Deutschland
T +49 2323 17060, F +49 2323 170650

Druck

becker druck F. W. Becker GmbH, www.becker-druck-verlag.de
Grafenstraße 46, 59821 Arnsberg

