

NOUVEAU

2/211 SAMBRE

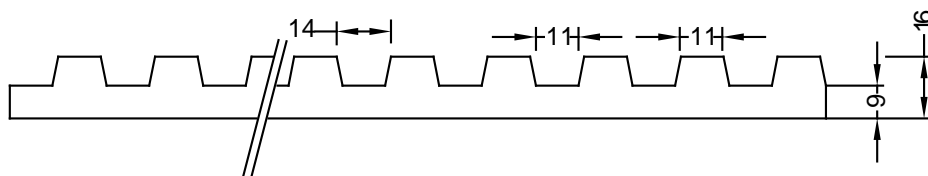
Une structure nervurée claire et lisse avec des cannelures verticales qui s'affinent vers le haut, séparées par des joints de 11 millimètres de large.

DIMENSIONS

Usages	Dimensions (mm)	Numéro de Référence
100	▲ 6000 × ► 3000	C 2211
50	▲ 6000 × ► 1000	F 2211

Les matrices en version 100 emplois sont livrées dans une dimension individuelle dans les dimensions maximales indiquées.

Les largeurs spécifiées des matrices de 10 et 50 emplois sont une cote fixe et assurent la continuité de la structure dans le cas de structures linéaires. La direction longitudinale de la structure est variable et peut être commandée de 1 m par pas de 50 cm jusqu'à la dimension maximale.



RECKLI FRANCE HEADQUARTERS

Avez-vous des questions concernant nos produits? Contactez-nous! Vous pouvez nous appeler:

+33 1 47 27 49 18

RECKLI France S.A.S
58, avenue Charles De Gaulle
92200 Neuilly-sur-Seine
FRANCE
Mail: info@reckli.fr
www.reckli.com