

RECKLI 2/141 DACHSTEIN

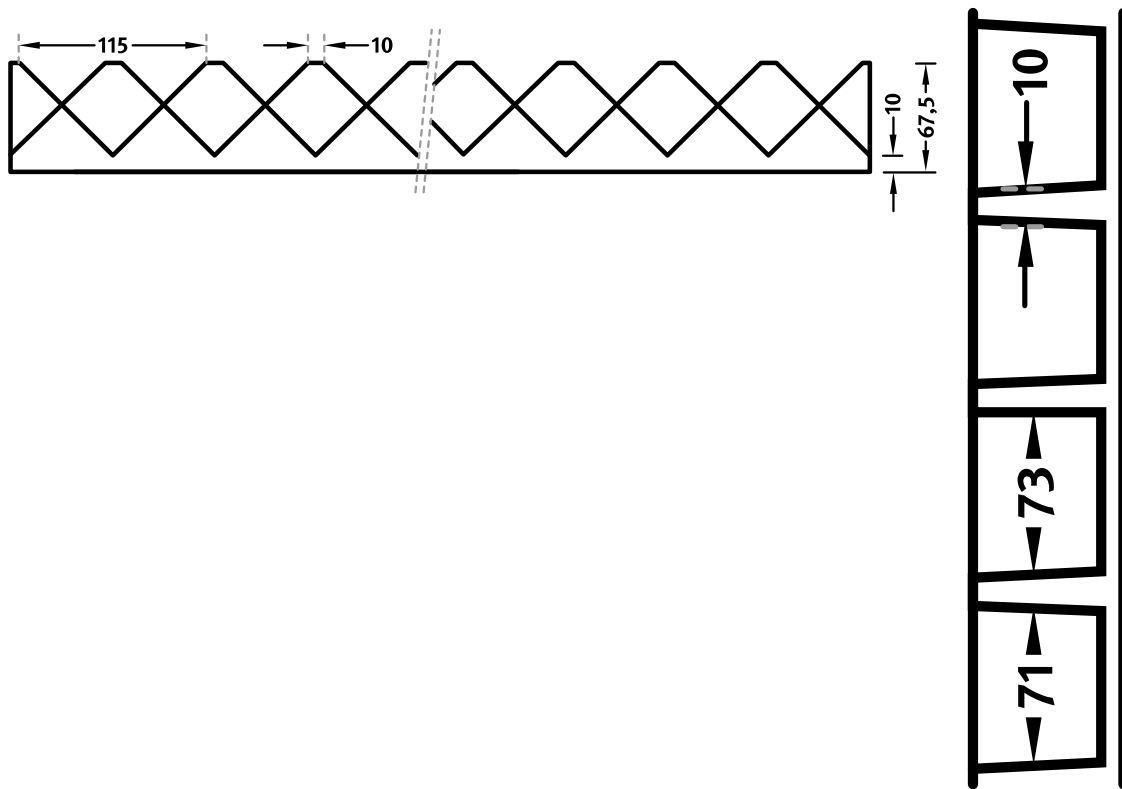
Une structure horizontale extravagante agrémentée de triangles saillants disposés de manière décalée. Le jeu de lumières et d'ombres anime la façade et lui confère un aspect tridimensionnel.

DIMENSIONS

Usages	Dimensions (mm)	Numéro de Référence
100	▲ 1000 × ► 3000	C 2141
50	-	-
10	-	-

Les matrices en version 100 emplois sont livrées dans une dimension individuelle dans les dimensions maximales indiquées.

Les largeurs spécifiées des matrices de 10 et 50 emplois sont une cote fixe et assurent la continuité de la structure dans le cas de structures linéaires. La direction longitudinale de la structure est variable et peut être commandée de 1 m par pas de 50 cm jusqu'à la dimension maximale.



RECKLI HEADQUARTERS

Avez-vous des questions concernant nos produits? Contactez-nous! Vous pouvez nous appeler:

+49 2323 1706-0

RECKLI GmbH
Gewerkenstr. 9a
44628 Herne
Germany
Fax: +49 2323 1706-50
Mail: info@reckli.com
www.reckli.com