

RECKLI®



**DÉSACTIVANT
DE SURFACE
POUR BÉTON**

RECKLI.COM

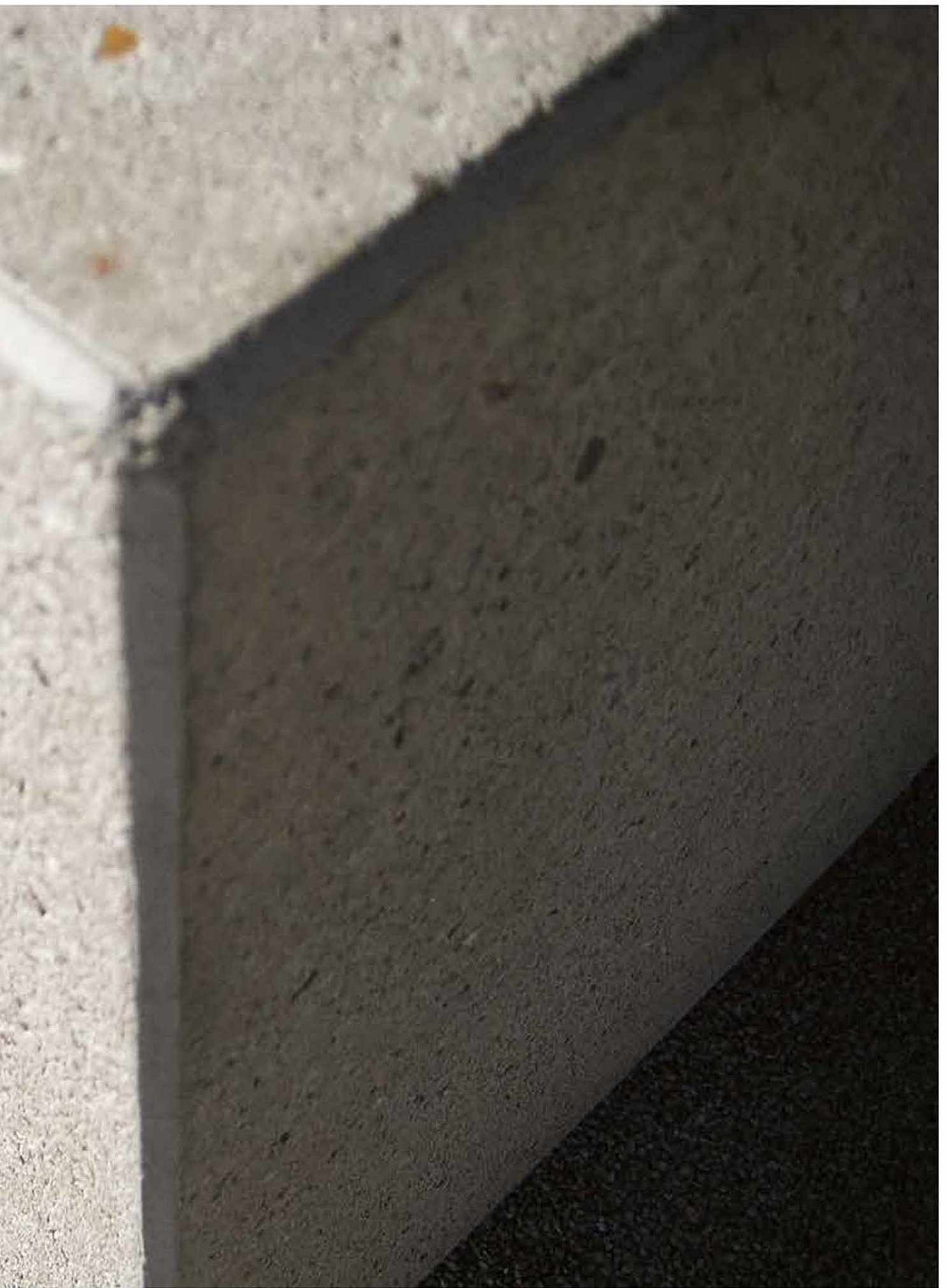


RECKLI®

RECKLI GmbH
Industriestraße 36
44628 Herne
Allemagne

T +49 23 23 17 0 60 F
+49 23 23 17 06 50

info@reckli.com



DESCRIPTION DU PRODUIT

Le béton désactivé réunit des effets optiques avec des avantages pratiques tels que la résistance au glissement. Le traitement de surface est effectué selon la norme DIN V 18500: par le lavage du béton, la laitance superficielle est enlevée jusqu'à une profondeur de 1/3 de gros granulats. Le granulat du béton est mis ainsi à l'évidence. L'utilisation de granulats COULEURÉS comme le granit, le marbre, le basalte ou également le gravier conventionnel, confère à la surface une structure unique.

Dans la fabrication de béton désactivé, on distingue entre la procédure négative et la procédure positive.

Procédure négative (N)

Dans le cas de la procédure négative, un désactivant est d'abord appliqué sur le coffrage. Après le séchage ou l'évaporation, le béton est coulé dans le moule. Après 15 à 24 heures, l'élément en béton peut être démoulé et lavé.

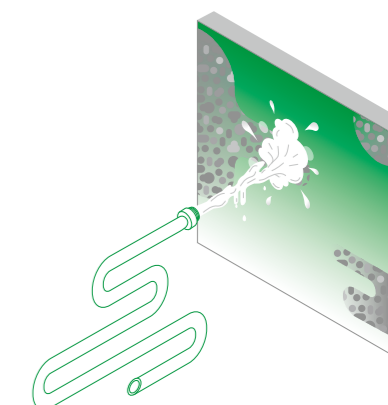
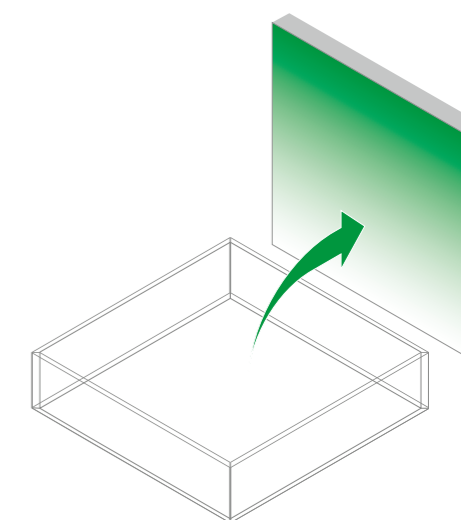
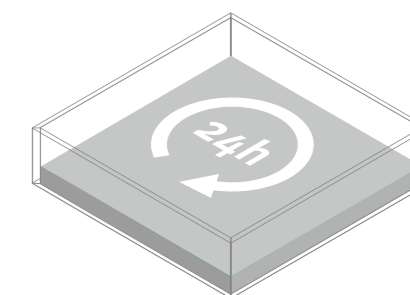
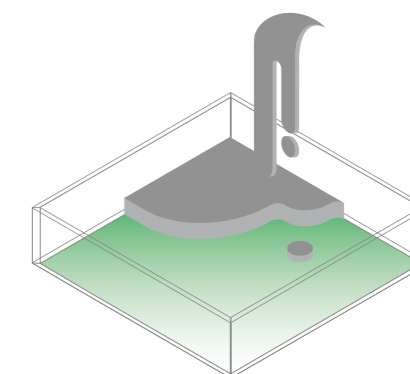
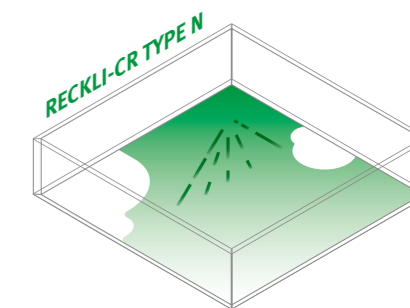
CR TYPE N

Champ d'application
Sur le terrain et en usine

Application
Dans le coffrage avec un rouleau de peintre ou un pulvérisateur adapté.

Utilisation
Béton architectural, éléments en béton préfabriqué, revêtements de façades, murs acoustiques, éléments de construction de jardin, produits en béton, joints de dalles en béton.

Propriétés | Profondeurs d'attaque
13 différentes profondeurs d'attaque, de 0,1 mm jusqu'à 7 mm



Procédure positif (PV)

Dans le cas de la procédure positif, le béton est d'abord coulé dans le coffrage. Après l'égalisation et le lissage, le désactivant est appliqué sur la surface fraîche. La surface peut être lavée dans un délai de 5 heures à 3 jours.

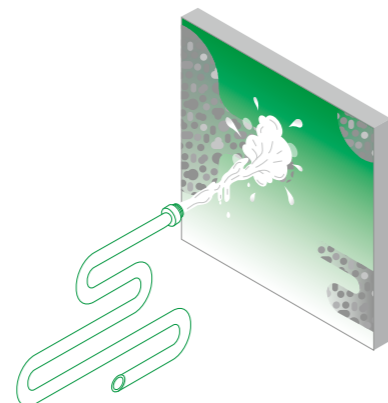
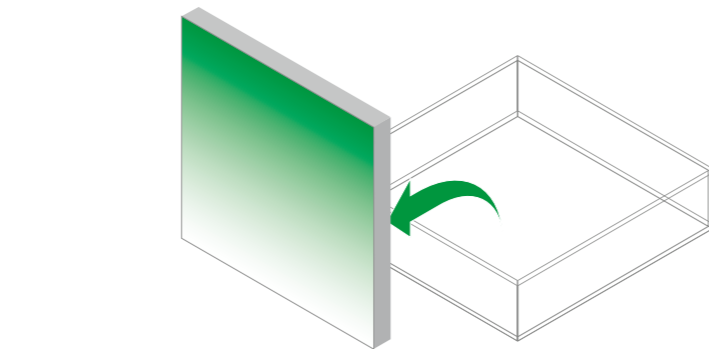
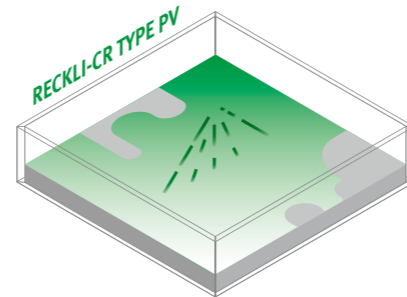
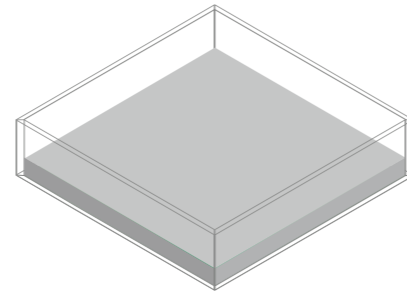
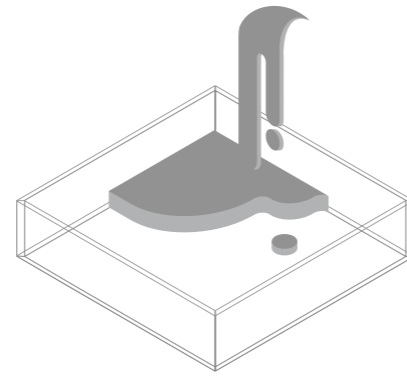
CR TYPE PV

Champ d'application
Sur le terrain et en usine

Application
Application sur le béton frais avec un pulvérisateur approprié

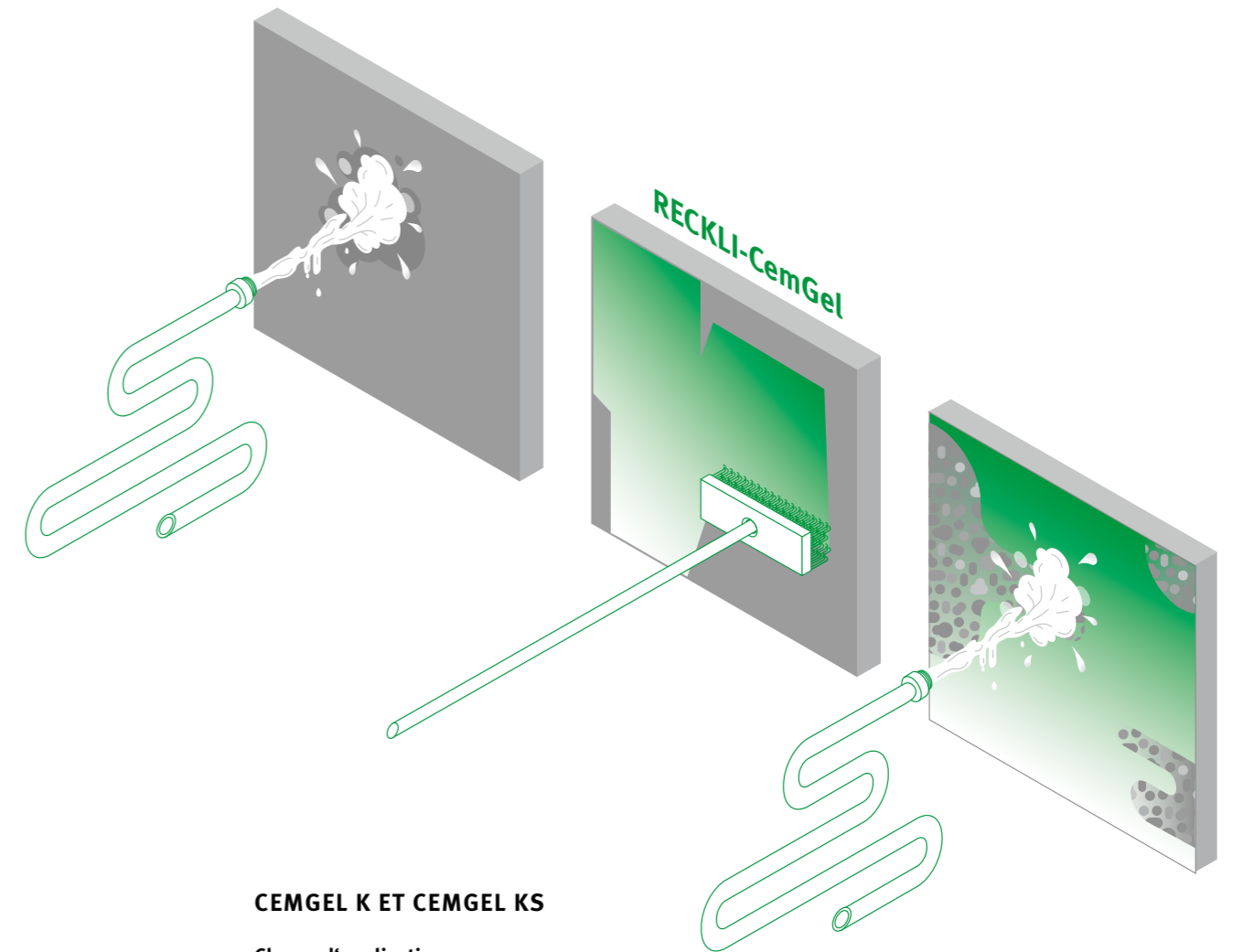
Utilisation
Surfaces en béton coulé sur place, palissades, pavés, dalles, bacs à fleurs, joints de dalles en béton

Propriétés | Profondeurs d'attaque
12 différentes profondeurs d'attaque, de 0,1 mm jusqu'à 7 mm



Lavage acide (CemGel)

Dans le cas de lavage acide (selon la norme DIN V 18500), un produit acide est appliqué sur du béton jeune est mouillé. L'acide attaque la laitance superficielle, et rend un micro-lavage possible. La surface rendue ainsi légèrement rugueuse prend un aspect qui rappelle celui du grès.



CEMGEL K ET CEMGEL KS

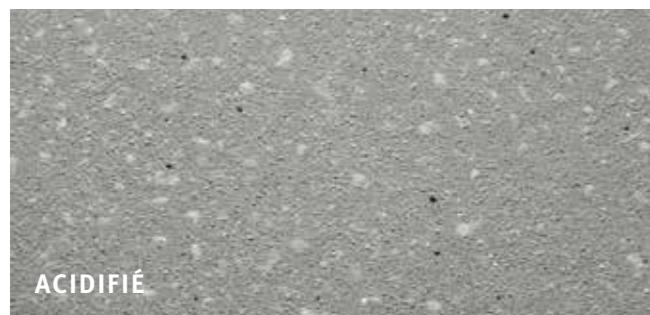
Champ d'application
Sur le terrain et en usine

Application
Avec un balai doux, un pinceau ou un pulvérisateur approprié sur toutes les surfaces en béton

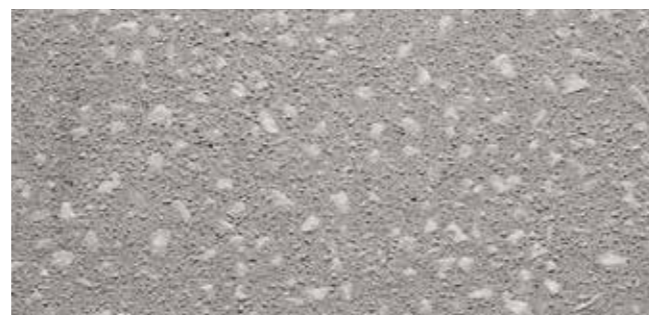
Utilisation
Éléments de façades, rebords de fenêtres, corniches, colonnes

Propriétés | Profondeurs d'attaque
0,05 mm

CEMGEL K



CEMGEL KS



PROFONDEUR S D'ATTAQUE

ACIDIFIÉ

CemGel K
Les acides tensioactifs du CemGel K permettent un lavage (nano et micro) très précis dans du béton jeune. Le traitement peut être répété plusieurs fois pour des résultats de lavage plus profonds.

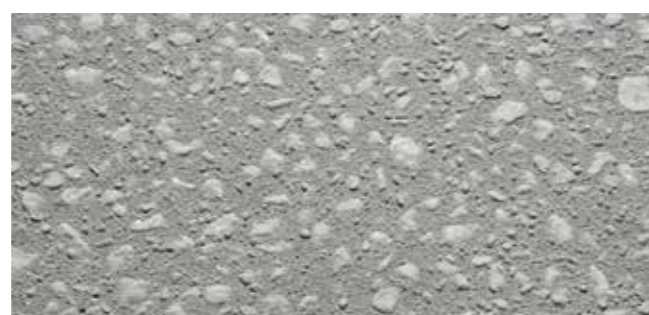
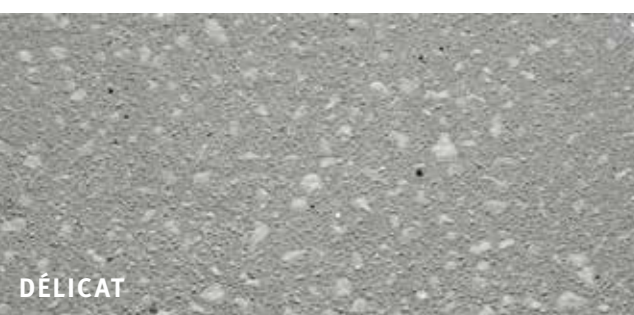
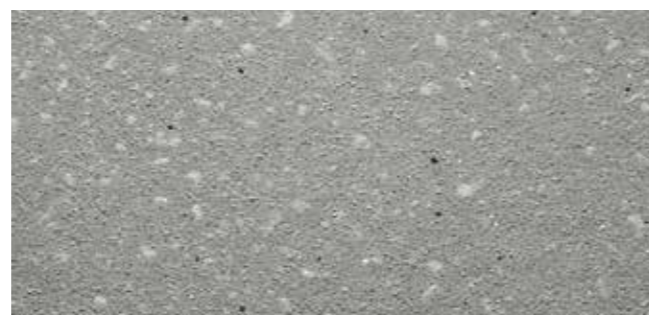
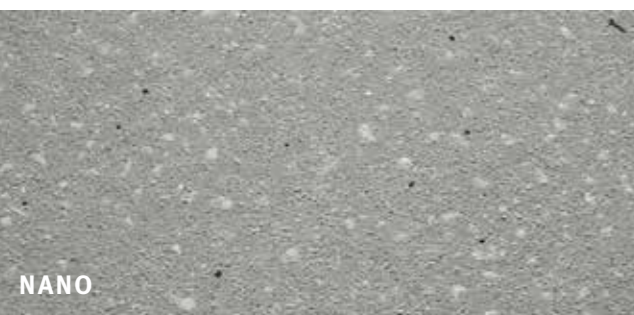
CemGel KS
Le Gel a une concentration plus élevée en acides tensioactifs (20%), et permet ainsi un lavage acide plus rapide et plus profond de jusqu'à 0,05 mm. Il est également approprié pour un usage sur des éléments en béton plus anciens.

NANO

Les désactivants nano et micro pour béton désactivé produisent un lavage délicat de 0,1 ou 0,25 millimètres. L'aspect de la surface rappelle de très près celui d'une surface traitée à l'acide ou par sablage.

PROCÉDURE POSITIF (PV)

PROCÉDURE NÉGATIVE (N)



TYPE	PROCÉDURE	COULEUR	TAILLE DE GRANULATS	PROFONDEUR D'ATTAQUE
N/Nano	négatif	beige	0-3 mm	ca. 0,1 mm
PV/Nano	positif	beige	0-3 mm	ca. 0,1 mm
N/Mikro	négatif	turquoise	0-3 mm	ca. 0,2 mm
PV/Mikro	positif	turquoise	0-3 mm	ca. 0,2 mm

DÉLICAT

Le béton délicatement lavé possède une profondeur d'attaque de moins de 2 millimètres.

TYPE	PROCÉDURE	COULEUR	TAILLE DE GRANULATS	PROFONDEUR D'ATTAQUE
N/01	négatif	bleu	0-4/8 mm	ca. 0,5 mm
PV/01	positif	bleu	0-4/8 mm	ca. 0,5 mm
N/02	négatif	brun	2-4/8 mm	ca. 1,0 mm
PV/02	positif	brun	2-4/8 mm	ca. 1,0 mm
N/10	négatif	vert	4-8/10 mm	ca. 1,5 mm
PV/10	positif	vert	4-8/10 mm	ca. 2,0 mm

LAVÉ

On parle d'une surface lavée à partir d'une profondeur d'attaque de 2 millimètres.

TYPE	PROCÉDURE	COULEUR	TAILLE DE GRANULATS	PROFONDEUR D'ATTAQUE
N/25	négatif	jaune	4-8/10 mm	ca. 2,0 mm
PV/25	positif	jaune	6-8/10 mm	ca. 2,5 mm
N/50	négatif	rouge	6-9/12 mm	ca. 2,5 mm
PV/50	positif	rouge	8-16 mm	ca. 3,0 mm
N/80	négatif	gris	8-12 mm	ca. 3,0 mm
PV/80	positif	gris	8-16 mm	ca. 4,0 mm
N/100	négatif	jaune moutarde	8-16 mm	ca. 3,5 mm
PV/100	positif	jaune moutarde	12-16 mm	ca. 5,0 mm
N/130	négatif	blanc	12-16 mm	ca. 4,0 mm
PV/130	positif	blanc	12-16 mm	ca. 5,5 mm
N/200	négatif	orange	16-22 mm	ca. 5,0 mm
PV/200	positif	orange	18-25 mm	ca. 6,5 mm
N/300	négatif	rouge-violet	16-22 mm	ca. 6,0 mm
PV/300	positif	violet	18-25 mm	ca. 7,0 mm
N/400	négatif	bleu-violet	18-25 mm	ca. 7,0 mm

TABLEAU COMPARATIF

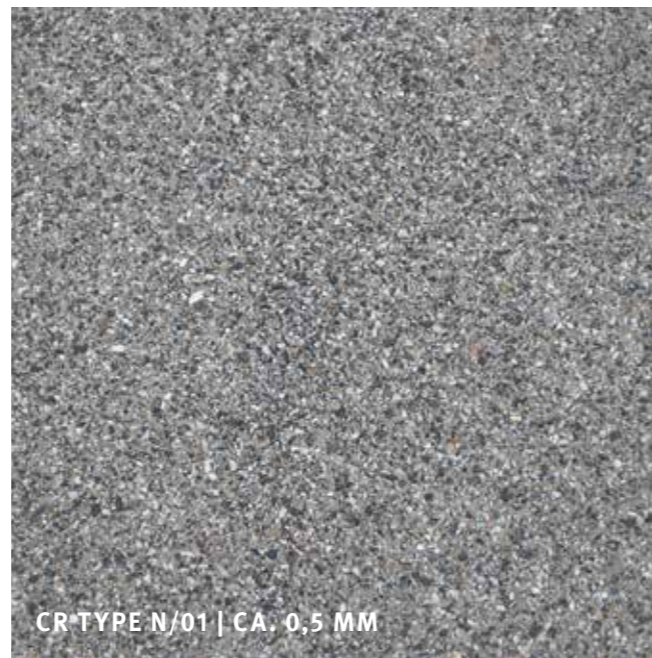
	TYPE	PROCÉDURE	COULEUR	TAILLE DE GRANULATS	PROFONDEUR D'ATTAQUE
NANO	N/Nano	négatif	beige	ca. 0,1 mm	0-3 mm
	PV/Nano	positif	beige	ca. 0,1 mm	0-3 mm
	N/Mikro	négatif	turquoise	ca. 0,2 mm	0-3 mm
	PV/Mikro	positif	turquoise	ca. 0,2 mm	0-3 mm
DÉLICAT	N/01	négatif	bleu	ca. 0,5 mm	0-4/8 mm
	PV/01	positif	bleu	ca. 0,5 mm	0-4/8 mm
	N/02	négatif	brun	ca. 1,0 mm	2-4/8 mm
	PV/02	positif	brun	ca. 1,0 mm	2-4/8 mm
	N/10	négatif	vert	ca. 1,5 mm	4-8/10 mm
	PV/10	positif	vert	ca. 2,0 mm	4-8/10 mm
LAVÉ	N/25	négatif	jaune	ca. 2,0 mm	4-8/10 mm
	PV/25	positif	jaune	ca. 2,5 mm	6-8/10 mm
	N/50	négatif	rouge	ca. 2,5 mm	6-9/12 mm
	PV/50	positif	rouge	ca. 3,0 mm	8-16 mm
	N/80	négatif	gris	ca. 3,0 mm	8-12 mm
	PV/80	positif	gris	ca. 4,0 mm	8-16 mm
	N/100	négatif	jaune moutarde	ca. 3,5 mm	8-16 mm
	PV/100	positif	jaune moutarde	ca. 5,0 mm	12-16 mm
	N/130	négatif	blanc	ca. 4,0 mm	12-16 mm
	PV/130	positif	blanc	ca. 5,5 mm	12-16 mm
	N/200	négatif	orange	ca. 5,0 mm	16-22 mm
	PV/200	positif	orange	ca. 6,5 mm	18-25 mm
N/300	négatif	rouge-violet	ca. 6,0 mm	16-22 mm	
PV/300	positif	violet	ca. 7,0 mm	18-25 mm	
N/400	négatif	bleu-violet	ca. 7,0 mm	18-25 mm	



ACIDIFIÉ | CEMGEL KS



CR TYPE N/130 | CA. 4,0 MM





PROTECTION DE SURFACE

Les systèmes de protection de surface protègent les surfaces en béton apparentes contre l'eau, les salissures et les graffitis. L'eau en particulier entraîne des polluants, des micro-organismes et des sels dans la surface en béton. Les polluants attaquent à la longue le matériau, et provoquent des fissures ou des éclatements.

Les systèmes de protection RECKLI scellent les surfaces apparentes en béton jeune ou ancien, au choix de couleur transparente ou avec des effets optiques. Ils conviennent pour le post-traitement de façades en béton préfabriqué, de constructions en béton coulé sur place, de pierres en béton et de sols en terrazzo.

IMPRÉGNATIONS TRANSPARENTE

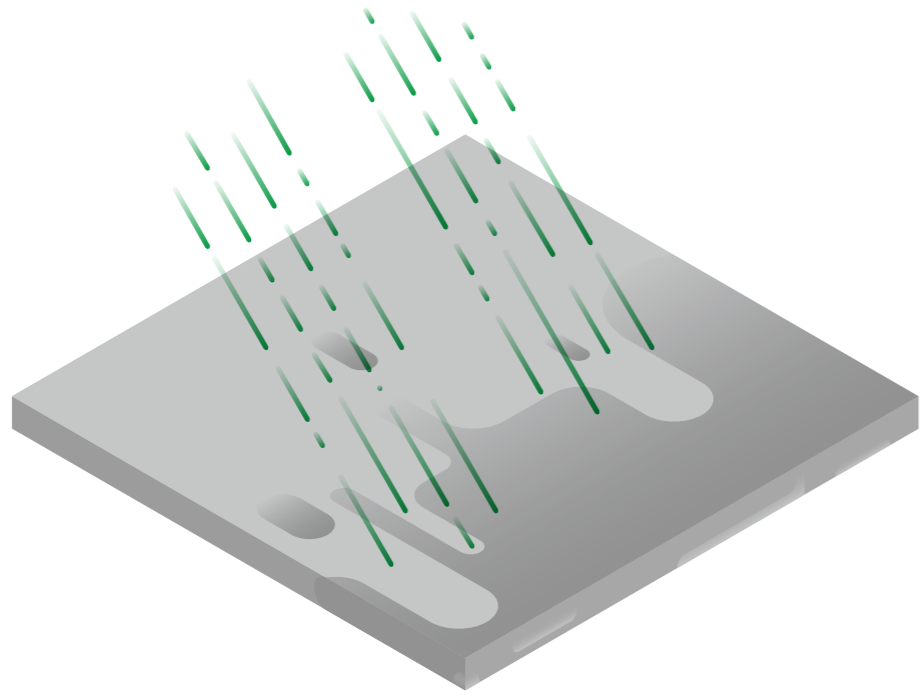
Les systèmes de protection RECKLI OS-D, OS-HO et OS-Premium peuvent être appliqués sur du béton jeune. Ils pénètrent dans la surface et forment une liaison chimique avec celle-ci. Comme les imprégnations ne forment aucun film, la couleur de la surface en béton ne change pas.

IMPRÉGNATIONS À EFFET

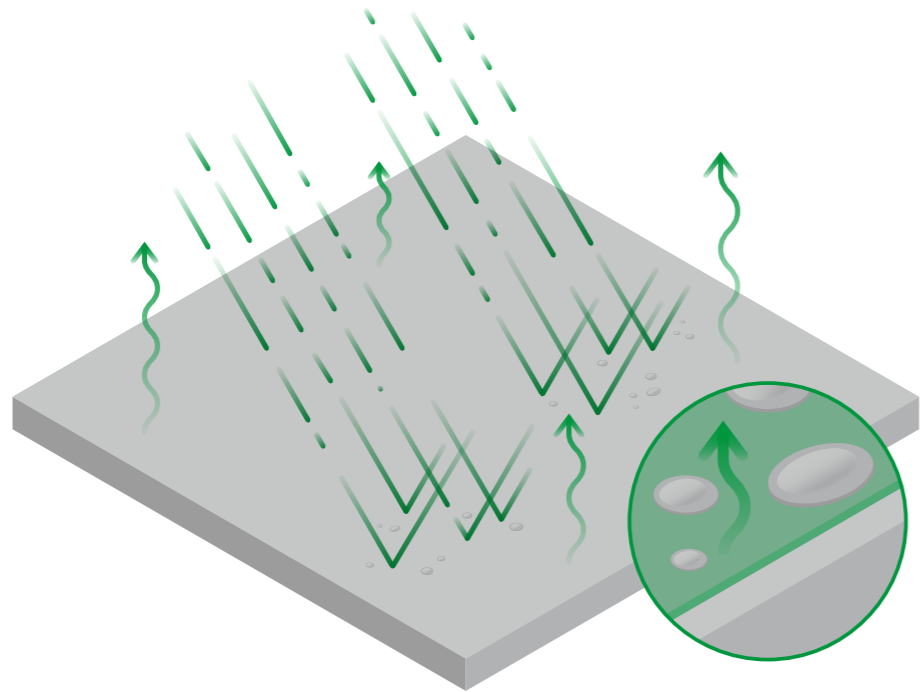
RECKLI OS-Intensif et OS-W conviennent particulièrement bien pour des surfaces usinées et absorbantes telles que le béton lavé, le béton structurel, le béton sablé et acidifié. Les systèmes de protection peuvent être appliqués sur du béton jeune. Les matériaux pénètrent dans la surface et forment un film d'aspect mat ou légèrement brillant qui fait ressortir la couleur du béton.

GRAFFIX

Le produit unit la fonction de protection d'une imprégnation transparente avec une protection permanente contre les graffitis. Graffix ne change pas la couleur de la surface en béton. Il peut être appliqué à l'usine de préfabrication sur le béton encore jeune. D'autres matériaux nécessitent généralement 28 jours de durcissement. Avec notre propre solution nettoyante RECKLI Graffix Cleaner, les graffitis peuvent être éliminés sans que le film de protection ne soit détruit. Le soin de la façade est ainsi extrêmement simplifié et particulièrement économique. La procédure de nettoyage peut être effectuée jusqu'à 5 fois. Après, la surface doit être imprégnée à nouveau.



SANS RECKLI®
PROTECTION DE SURFACE



AVEC RECKLI®
PROTECTION DE SURFACE



SERVICE

Avantages des produits

RECKLI-CR TYPE N

aspect de lavage uniforme
13 différentes profondeurs d'attaque
usage économique (80-150 g/m²)
séchage extrêmement rapide
temps d'intervention long pour le lavage
nettoyage simple de coffrage

RECKLI-CR TYPE PV

aspect de lavage uniforme
12 différentes profondeurs d'attaque
usage économique (env. 200 g/m²)
lavage très facile
vaporisable
faible en odeur et respectueux de l'environnement
produit de cure et de post-traitement intégré

RECKLI-CEMGEL K | KS

qualité constante
des acides de haute qualité garantissent des lavages précis
faible en odeur et utilisable verticalement et horizontalement grâce à sa consistance gélatineuse
sans coulures

RECKLI-OS

Résistant aux alcalis pour un effet optimal sur le béton jeune
peut être appliqué un jour après le coulage du béton
résistant aux rayons UV
vaste gamme de produits pour chaque utilisation et pour chaque effet optique
adapté aux agents de décoffrage de béton RECKLI

Pour les descriptifs,
reportez-vous à :

www.reckli.com

